

Generatieve AI

A General Purpose Technology

NARHVAL

AI Business Integration



Christophe
Benoit

NARHVAL

AI Business Integration

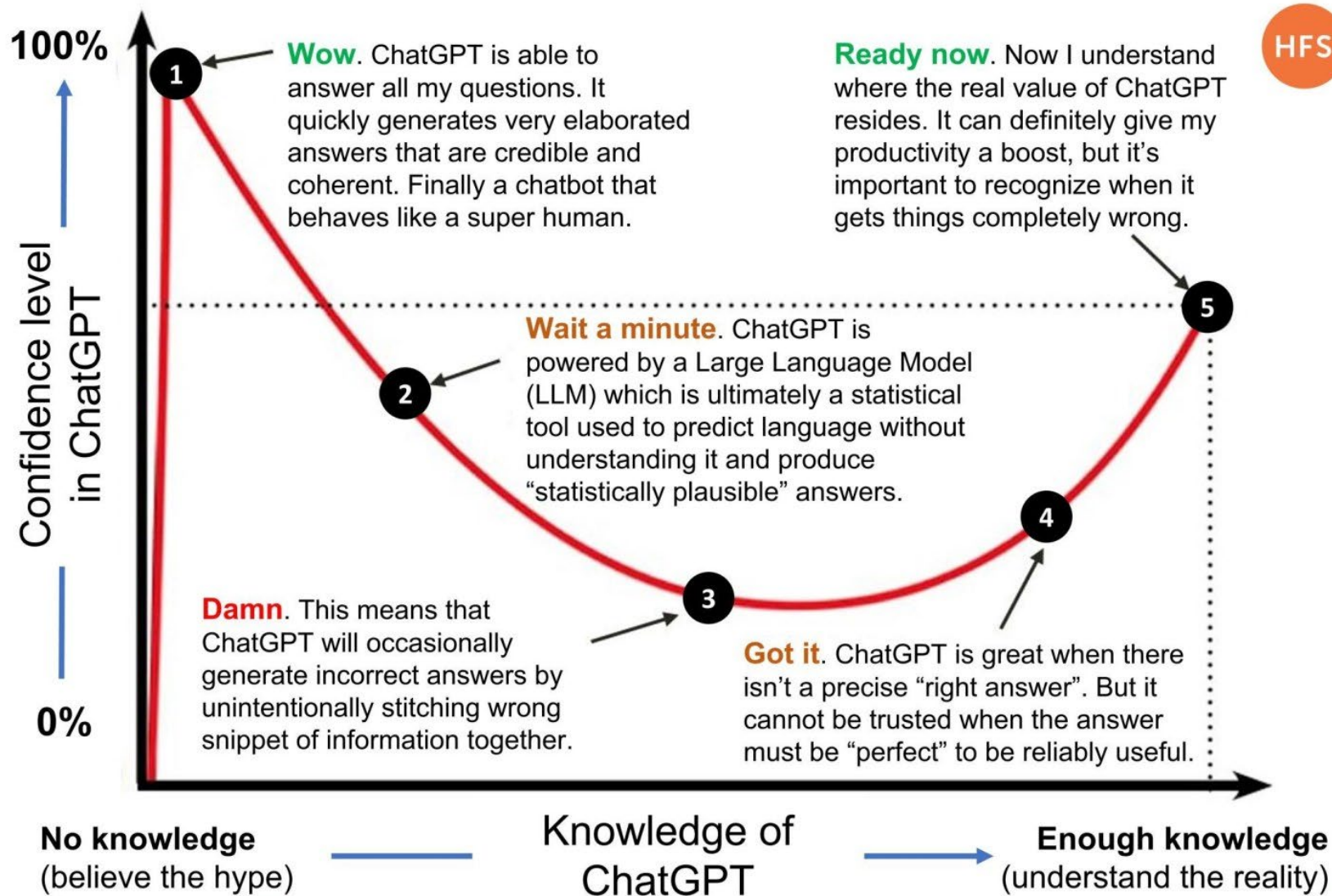
VIMRO



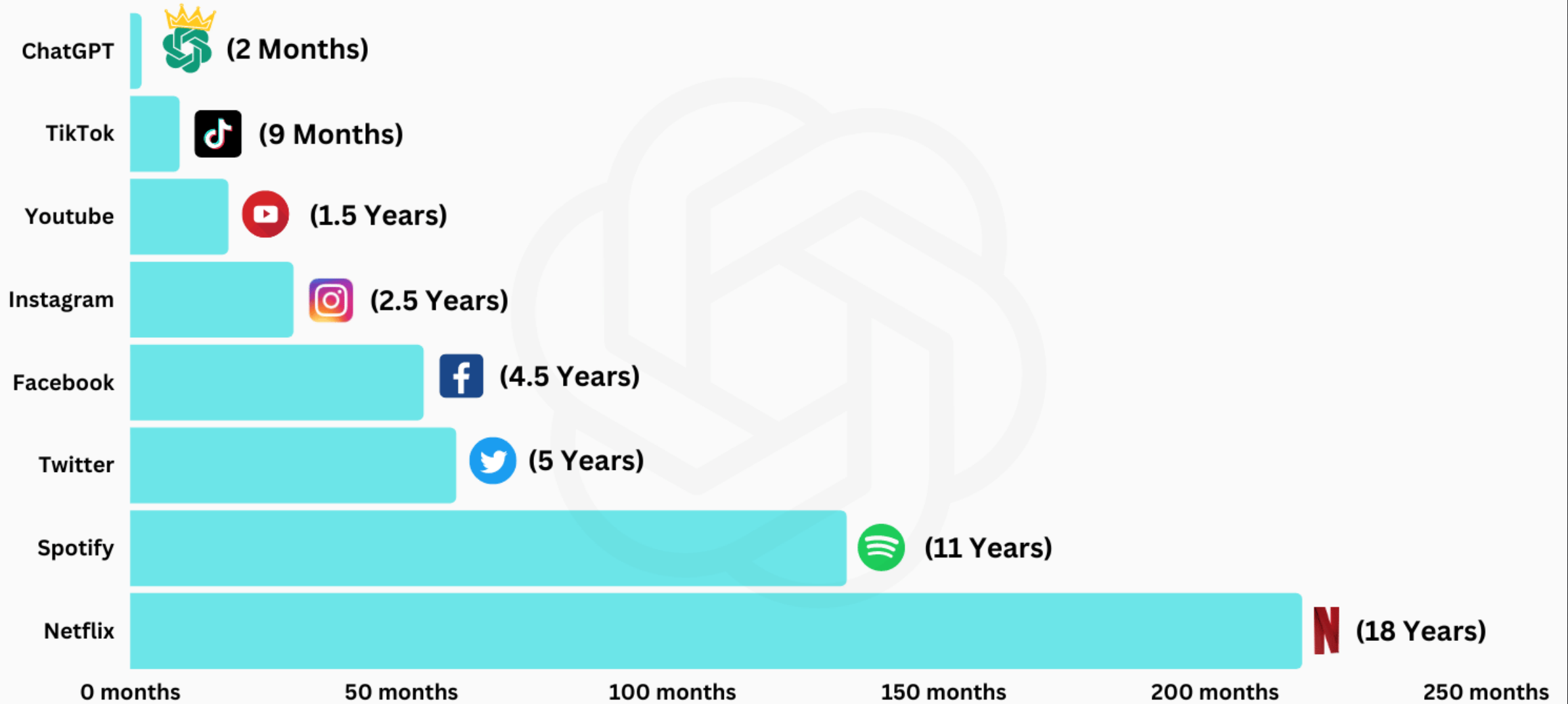
30 November 2022



2024



Road To 100 Million Users For Various Platforms



Midjourney

Rowan Atkinson from Version 1 through Version 5 of Midjourney's renderer.

The same prompt was used, except for replacing the version number at the end of each one. The most 'Rowan'-like image from each group of four was selected.



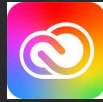


Audio

Beeld



Tekst



Video



Tekst



Prompt Engineering

The next big thing



the perfect learning and development professional in a digital age. Close up superrealistic with super powers

(Midjourney)



Google Modus

Het is meer dan google alleen

Hoe kan ik GPT uitleggen aan docenten hoger onderwijs Verpleegkunde?

Hoe kan ik <onderwerp> uitleggen aan <doelgroep> ?

<onderwerp> : GPT

<doelgroep> : <docenten hoger onderwijs verpleegkunde>

PPP voor betere prompts

Prompts

- Specifiek
- Doelgericht
- Open vs gesloten vragen

Vaag: Vertel me over de ruimte

Specifiek: Leg me in 200 woorden uit hoe een raket de ruimte in gaat.

Prompts - Priming

- Context geven
- Stijl en tone meegeven
- Iteratief

Vaag: Hoe schrijf ik een brief?

Specifiek: Ik wil een formele klachtenbrief opstellen over een defecte lamp die ik heb gekocht.

Prompts – Priming - Persona

- Definieer de persona
- Consistentie

Zonder persona: Hoe maak je spaghetti?

Met: Je bent een kok van een worldtour wielerploeg, kan je me uitleggen hoe je perfecte spaghetti maakt voor topprestaties?



Copilot Lab

Start your Copilot journey

De grootste beperking in
de mogelijkheden van
GenAI momenteel is de
mens.

DEMO

Mpendwa Bwana,

Ninaandika barua hii kwako ili kuelezea malalamiko yangu kuhusu kazi zilizofanywa katika mtaa wetu. Wiki iliyopita, taa za barabarani zilibadilishwa na kampuni ya Huppeldepup NV; mbali na ukweli kwamba hizi zilikuwa kazi zenye kelele nyingi na zilizosumbua, pia zilichukua muda mrefu sana. Hata hivyo, hii si sababu ya mimi kuandika barua hii kwako, ninaelewa kwamba kazi zinahitaji kufanywa na kwamba usumbufu fulani ni wa kuepukika. Ninachotaka kueleza kutoridhika kwangu ni kwamba vigae vya barabarani havijawekwa vizuri kama inavyostahili. Inaonekana kama vilivyotupwa kutoka mbali na viko visivyo sawasawa, ambavyo vinaweza kuwa hatari kwa watembea kwa miguu. Je, ni rahisi kurekebisha tatizo hili? Asante kwa msaada wako.

Salamu,

Marcel Klaagmuur



D-ID

	A	B	C	D	E	F	G	H	I	J	K	L	M	N	O	P	Q
1	Naam	Leeftijd															
2	Lars	24															
3	Lina	20															
4	Olivia	24															
5	Mila	23															
6	Louis	19															
7	Julie	17															
8	Vic	17															
9	Emma	22															
10	Sofie	16															
11	Fleur	23															
12	Ella	19															
13	Emma	19															
14	Olivia	16															
15	Vic	16															
16	Sarah	24															
17	Amber	18															
18	Liam	21															
19	Emma	16															
20	Liam	18															
21	Lucas	25															
22	Lotte	23															
23	Olivia	16															
24	Ella	23															
25	Sarah	25															
26	Noah	25															
27	Louise	16															
28	Elise	22															
29	Fleur	22															




You

al die personen met een leeftijd lager dan 20j, daarvan wordt de achtergrond van de leeftijd cell in het groen geplaatst, die met een hogere leeftijd in het rood. Diegene die exact 20j zijn in het geel.



ChatGPT

De achtergrondkleur van de cellen in de leeftijdskolom is nu aangepast: groen voor personen jonger dan 20 jaar, rood voor die ouder dan 20 jaar, en geel voor diegenen die precies 20 jaar zijn. Je kunt het aangepaste Excel-bestand [hier downloaden](#). [-]


A person wearing a dark hoodie is shown in a dimly lit room with a strong dark blue color cast. The person's face is mostly obscured by shadow, with only their eyes and part of their nose visible. In the background, there are blurred shapes that suggest a computer workstation or server rack. The overall mood is mysterious and tech-oriented.

make a slide deck for a presentation about cyber security
phishing 8 slides, major color dark blue

Generate

What would you like to create today?


Presentation


Document


Webpage


8 cards ▾

English (US) ▾

Describe what you'd like to make

Try it out

 Awesome Ancient Egyptian goddesses +

 Monsters of the deep oceans +

 Lecture on coral reef ecology for undergraduates +

 Shuffle

Maak op basis van deze zelfevaluatie in deze excel die mijn teamlid invulde, een volledig uitgeschreven evaluatie, tussen de 600 en 800 woorden.

Titel: Personeelsinformatie

Helemaal bovenaan komt de volgende informatie te staan, onder elkaar, dus niet naast elkaar. Zet na elk item een witregel:

Naam teamlid

Departement: GDT

Dienst/Opleiding: TI-Grad prog

1e verantwoordelijke: Steve Weemaels

genereer de datum van vandaag

Zet hierna een lege witregel.

Titel: Personal Development

Belangrijke parameters zijn:

Skillsset: Benadruk de skills die het teamlid wil verbeteren en de skills waar al sterk uitgebouwde expertise in aanwezig is.

Skills die aangeduid werden als 'ik wil hier beter in worden' moeten uitgelicht worden.

Spreek pas over 'uitstekend' als het teamlid aanduidde dat hij een sterk uitgebouwde expertise heeft. Lijst de sterke punten op van de skillset en lijst ook de verbeterpunten op.

Bijscholingen: belangrijk dat een teamlid zich voldoende bijschoolt. Er moeten minstens 1 didactische en 1 technische bijscholingen vermeld staan. Als dat het geval is, zet erbij dat het bijscholingen gevolgd werden, dan moet er geschreven worden dat dat een belangrijk werkpunt is voor de innovatiecyclus.

Titel: Onderwijsinnovatie

Blended learning - SAMR. Als docenten aangeven van modification of redefinition te doen, dan kunnen we vermelden ze dat dat heel goed is. Bij substitution moet aangegeven worden vermelden dat dat reeds een goede stap is, maar nog verder kan gaan. Bij redefinition moet je vertellen dat we dit samen willen bekijken om jouw best practices te delen met ander docenten met enkele onderwijsinnovaties.

Maak de oplijsting van de innovaties die de docent doorvoerde.

Titel: SPE4

Vat vanaf vraag 7 vat je alle antwoorden op de vragen samen in een korte lopende tekst.

Schrijf de evaluatie redelijk uitvoerig uit in maximum 5 zinnen.

Titel: globale eindbeoordeling.

Geef finaal het volledige overzicht van sterke punten en een overzicht van verbeterpunten.

Titel: groeiplan

Genereer finaal een groeiplan op basis van alle verbeterpunten, suggesties voor verbetering en de antwoorden van vraag 7 tot en met 16, doe dit in de vorm van genummerde acties. Voer de toepassing. Doe ook suggesties tot verbetering op basis van de antwoorden op SPE4. Zeg dus niet dat het personeelslid "zou kunnen overwegen om ...", maar zeg dat we deze punten graag willen verbeteren.

Titel: Aanwending competenties

Beschrijf daarna hoe het personeelslid zijn competenties aanwendt tijdens de job. Schrijf dit in een 4-tal zinnen

Sluit af door het antwoord op vraag 16 nog eens samen te vatten onder de noemer: wensen

Als het teamlid elders nog bepaalde wensen aangeeft mag je dat daar ook in neerschrijven.

Name	Domien Her
Last modified time	
Technisch	Ik heb reeds
Pedagogisch	Voldoende
Communicatief	Ik heb reeds
Werken in een team	Ik heb reeds
Aanpassingsvermogen	Ik heb reeds
Levenslang leren	Ik heb reeds
Time management	Ik heb reeds
Coachend	Ik heb reeds
Feedback	Voldoende
Curriculum	Voldoende
Toetsbeleid	Voldoende
Gen AI	Ik heb reeds
Formele Bijscholing	Geen
Formele Bijscholing	Technische
Informele Bijscholing	Door middel van
Blended Learning	Substitutie
Welke onderwerpen	Samenwerk
In welke rol	Infosessie g
Op Ehb w	Wordt toege
Werkveld	Ieder jaar is
Op welke manier	Opportunite
Wat geeft	Interesse er
Wat ontbrekt	Weinig of b
Welke werkvormen	Extra leerpl
Heb je be	Toegelaten
Wat zijn j	Verbanden
Is er iets v	Silent room

Als er geen

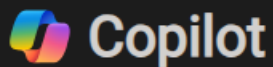
ij augmentation moet je effectief overeen komt

tering indien van



IS READING
OVERRATED?

Protected



Your everyday AI companion

with Bing

Choose a conversation style

More Creative

More Balanced

More Precise

Here are some things Copilot can help you do.

Change my default home page

Copilot is powered by AI, so surprises and mistakes are possible. [Terms](#) | [Privacy](#) | [Ads](#)

Your personal and company data are protected in this chat

Ask me anything...



0/4000



Protected

Write about

python script to scrape DOM from a website

0/2000

Tone

Professional

Casual

Enthusiastic

Informational

Funny

Succinct



Format



Paragraph



Email



Bullet Points



LinkedIn Post



Summary



Report

Length

Short

Medium

Long

Your personal and company data are protected



How can I help you today?

Suggest some codenames

for a project introducing flexible work arrangements

Plan an itinerary

to experience the wildlife in the Australian outback

Come up with concepts

for a retro-style arcade game

Brainstorm incentives

for a customer loyalty program in a small bookstore



Message ChatGPT...



ChatGPT can make mistakes. Consider checking important information.



Hé, hallo

Vertel me waar ik je bij kan helpen of kies een suggestie.

Begrijpen

Productvergelijkingen

Wetenschappelijke concep...

Muziekgeschiedenis

Creëren

Taalstudieplan

CV verbeteren

Ideeën voor productnamen

Ontdekken

Tips voor plantenverzorging

Tips voor sollicitatiebrieven

Sportaanbevelingen



Voer hier je prompt in



Bard kan onjuiste informatie tonen, waaronder over mensen. Check de reacties daarom dus nog eens. [Je privacy en Bard](#)

ANTHROPIC

Welcome back, Christophe

Start your first message with Claude...

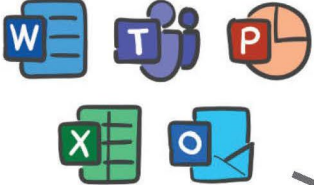


Start a new chat >

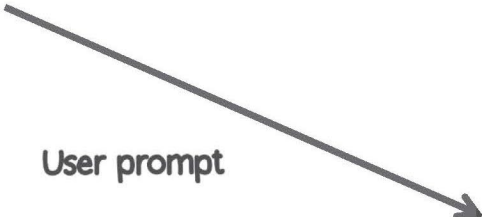
M365 Copilot

Inzichten in je eigen netwerk

Microsoft 365 Apps



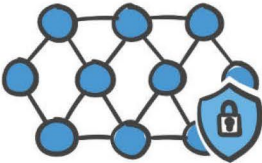
User prompt



Microsoft 365 Copilot



Microsoft Graph



Large Language Model



Microsoft 365 Apps



Microsoft 365 Copilot

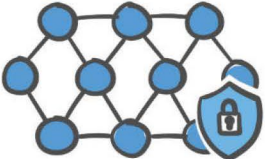
User prompt

Pre-processing

Grounding



Microsoft Graph

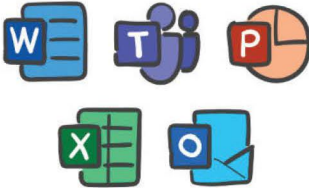


Your context and content
emails, files, meetings, chats,
calendars, and contacts

Large Language Model



Microsoft 365 Apps



Microsoft 365 Copilot

Large Language Model



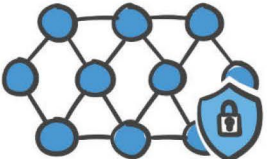
Modified prompt



RAI

RAI is performed on input prompt and output results

Microsoft Graph



Your context and content emails, files, meetings, chats, calendars, and contacts

Microsoft 365 Apps



Microsoft 365 Copilot



Large Language Model

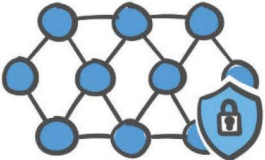


LLM response

RAI

RAI is performed on input prompt and output results

Microsoft Graph



Your context and content emails, files, meetings, chats, calendars, and contacts

Grounding
Post-processing

Microsoft 365 Apps



Microsoft 365 Copilot

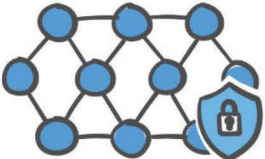
Response
+
app commands



Large Language
Model



Microsoft Graph



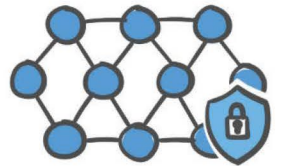
Your context and content
emails, files, meetings, chats,
calendars, and contacts

Microsoft 365 Apps

Microsoft 365 Copilot



Microsoft Graph



Your context and content
emails, files, meetings, chats,
calendars, and contacts



Customer's Microsoft 365 Tenant

Microsoft 365 Service Boundary

Response + app commands
1
6
User prompt

Pre-processing
Grounding
2

Grounding
3
5
Post-processing

Modified prompt
3
4
LLM response

Large Language Model



Azure Open AI instance is maintained by Microsoft. Open AI has no access to the data or the model.

Privately hosted Azure OpenAI

RAI is performed on input prompt and output results

Data flow (🔒 = all requests are encrypted via HTTPS and wss://)

- 1 User prompts from Microsoft 365 Apps are sent to Copilot
- 2 Copilot accesses Graph and Semantic Index for pre-processing
- 3 Copilot sends modified prompt to Large Language Model (LLM)
- 4 Copilot receives LLM response
- 5 Copilot accesses Graph and Semantic Index for post-processing
- 6 Copilot sends the response, and app command back to Microsoft 365 Apps



spreek je nederlands



2 van 30 reacties

ooit heeft Geert Coulommier mij een PPT file bezorgd van IT essentials. waar vind ik die

Je kunt de PowerPoint-presentatie van **IT essentials** die je van **Geert Coulommier** hebt ontvangen, vinden in het bestand genaamd "1. Talstelsels en codesystemen.pptx", laatst gewijzigd op **26 september 2023**¹ Als je nog andere bestanden nodig hebt of meer hulp nodig hebt, laat het me weten.

Door AI gegenereerde inhoud is mogelijk onjuist

1 Verwijzing



3 van 30 reacties

 Niet meer reageren

Vraag me iets of typ / om personen,

1900



1913



General-purpose technologies (GPTs) are technologies that can affect an entire economy (usually at a national or global level). GPTs have the potential to drastically alter societies through their impact on pre-existing economic and social structures.



Dank voor de aandacht

Opdracht: ½ h per dag oefenen.

Christophe Benoit

Business Solution Architect

Narhval.be

0471/32.11.75

christophe@narhval.be