

Studiedag 08.11.2022

Studiedag Regiovorming

AGENTSCHAP
BINNENLANDS
BESTUUR



Vlaamse
overheid

VVSG



3.2

Van intergemeentelijk samenwerken naar regionaal beleid

Sofie Vandelannoote | Veneco

Filip Vanhaverbeke | Leiedal

VVSG

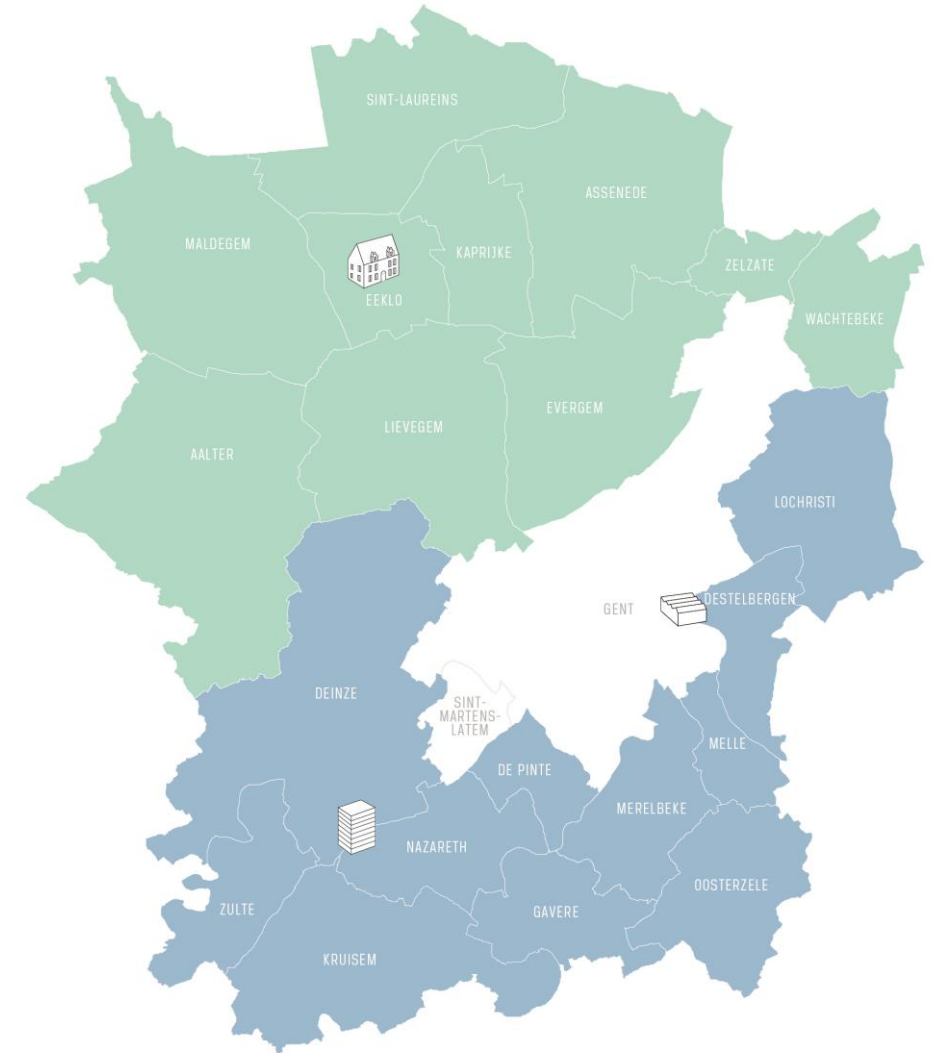
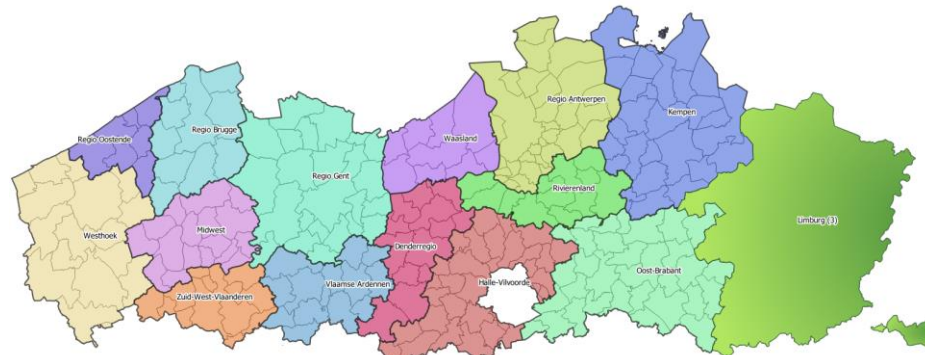


INTERCOMMUNALE VOOR STREEKONTWIKKELING

Sofie Vandelannoote
Algemeen directeur

ALGEMEEN

- Dienstverlenende vereniging
- Decreet Lokaal Bestuur, opgericht op 04-10-1960
- Werkingsgebied Veneco: 21 gemeenten rond Gent, 370.000 inwoners
- Gevestigd in Destelbergen
- Regio-vorming
 - Natuurlijke habitat streekintercommunale, eerste gesprekspartner
 - ‘Regio Gent’ + Gent, Sint-Martens-Latem, Laarne en Wetteren



TEAMS EN WERKVELDEN

Projectontwikkeling
&
Projectregie

Ruimtelijke planning
&
Mobiliteit

Streekontwikkeling

Dienstverlening

Wonen

Energie
&
klimaat

Lokale
economie
&
kernver-
sterking

Erfgoed
&
archeologie

Handhaving
milieu
&
ruimtelijke
ordering

Aankopen &
onteigeningen

Interge-
meentelijke
preventie



VERSCHILLENDE SCHAALNIVEAUS



GEMEENTELIJK

Opmaak RUP
Projectregie, bouwprojecten
Ontwikkeling bedrijventerreinen,
reconversieprojecten,...



STREEKNIVEAU

Werken aan regionale ontwikkeling
met de stad Gent en de provincie

INTERGEMEENTELIJK

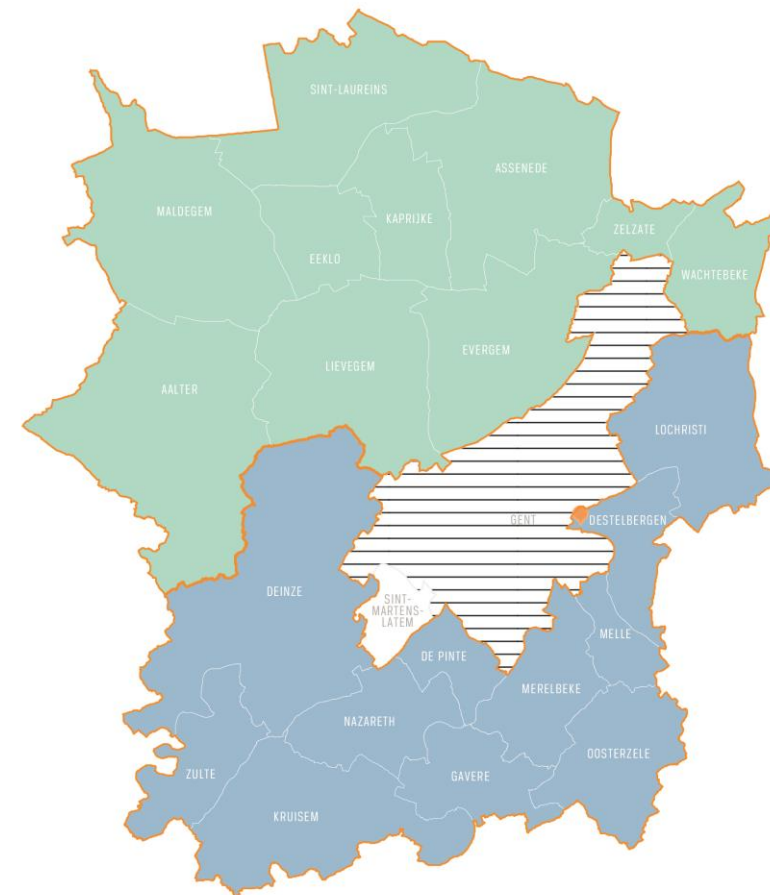
Intergemeentelijke kennisuitwisseling
(VeneConferenties, opleidingen,
collegawerkgroepen,...)

Efficiëntiewinsten door schaalvoordelen
vb. intergemeentelijke handhavingssel



STREEKONTWIKKELING

- Referentiekader voor grotere projecten
- Pleidooi voor meer visie en samenwerking
- Verzekeren van een leefbare, duurzame, bereikbare regio in groei
- 2 subregio's
 - Het Meetjesland en de Leie-Scheldestreek-Oostrand
 - Voor gemeentelijke en intergemeentelijke dossiers
- Gezamenlijke burgemeestersoverleg voor regionale dossiers



KWALITATIEVE EN
BEDRIJVIGE
KERNEN



BEWAREN EN
VERSTERKEN VAN
OPEN RUIMTE



INZETTEN OP VLOTTE
EN DUURZAME
BEREIKBAARHEID

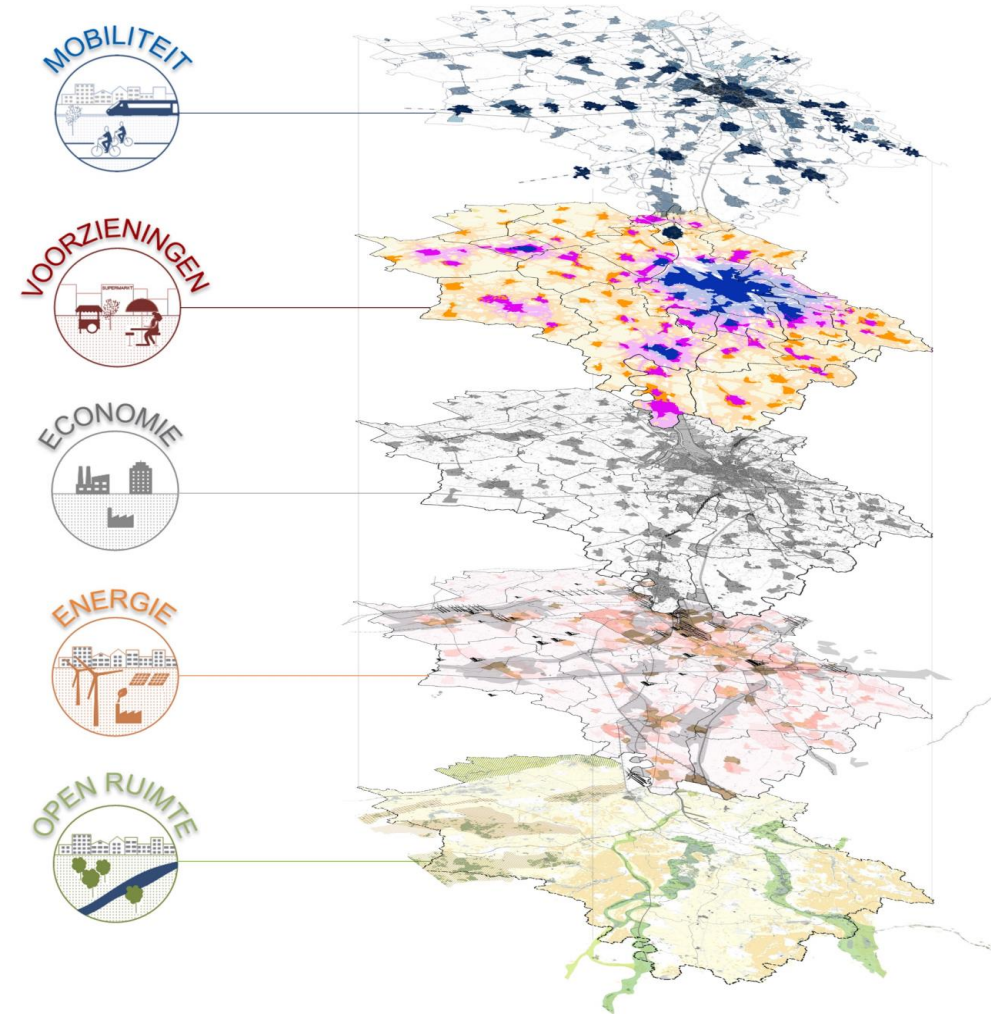
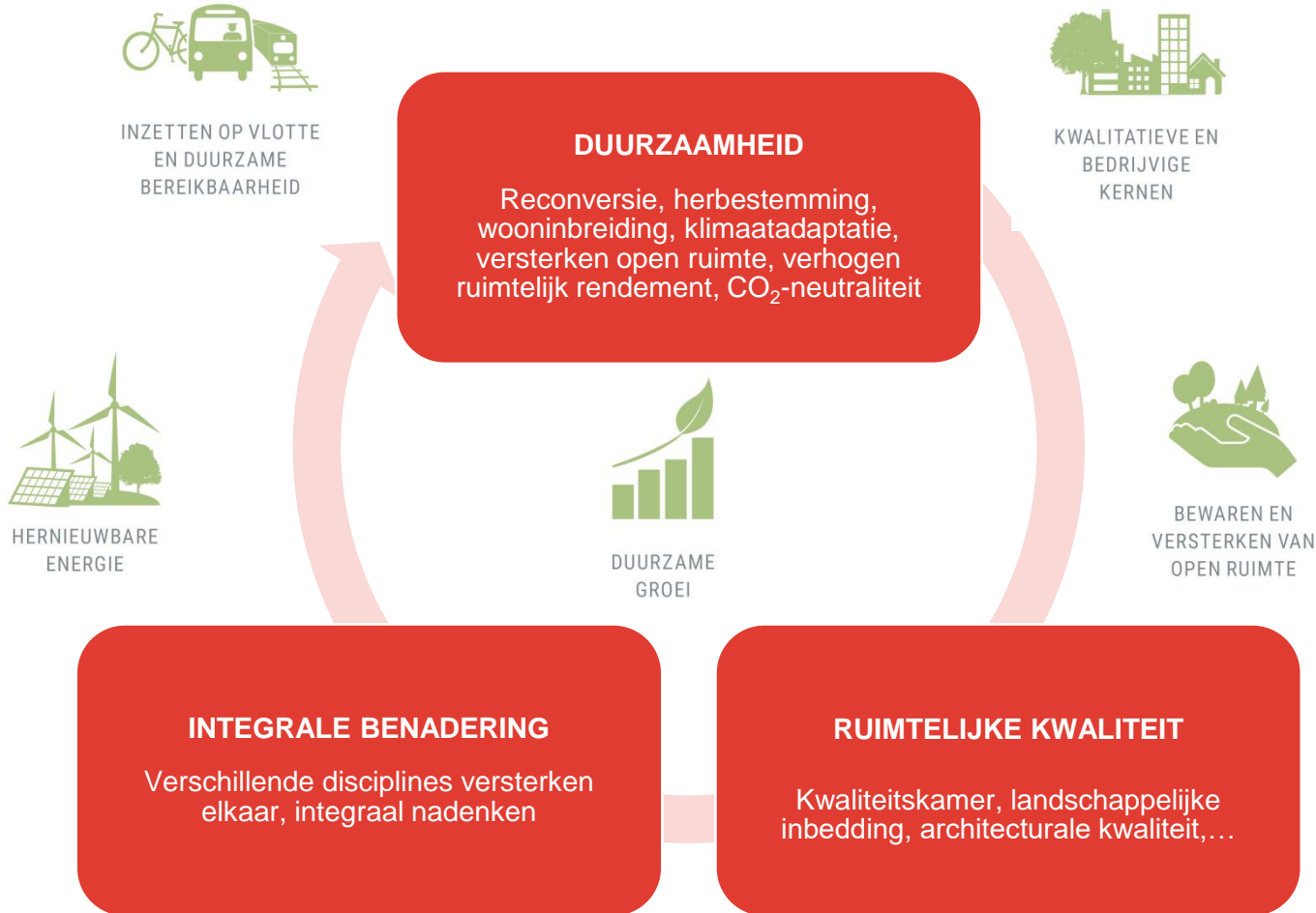


HERNIEUWBARE
ENERGIE



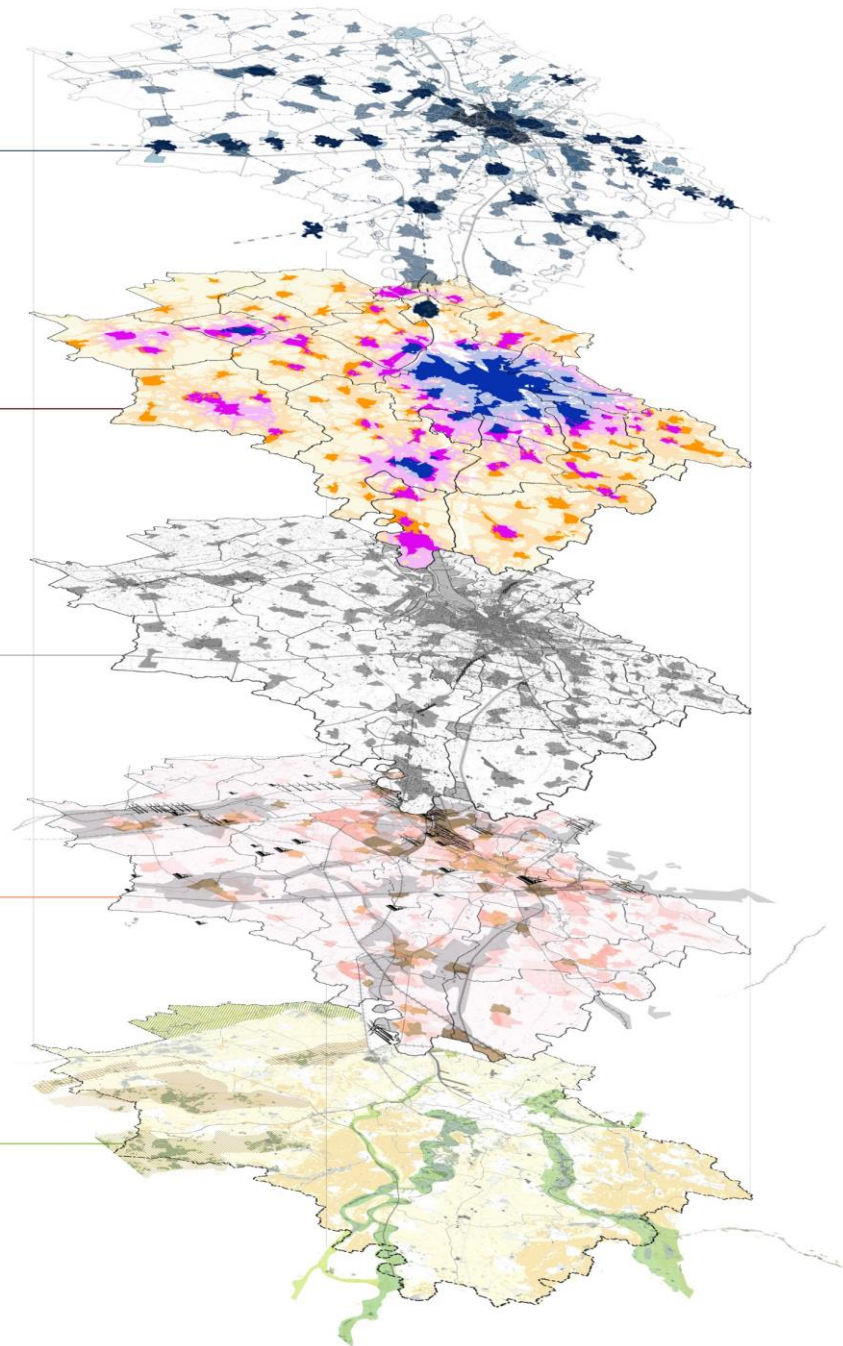
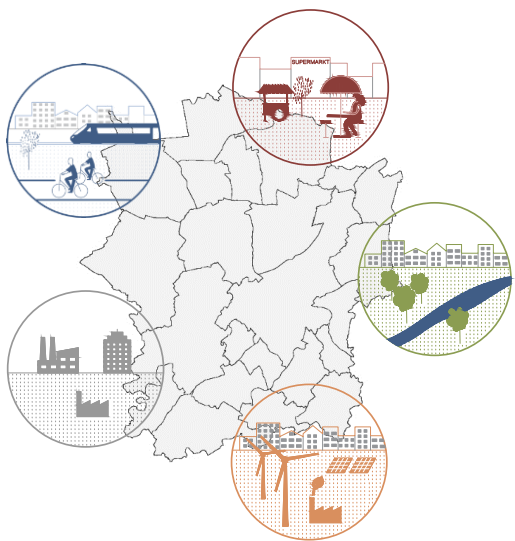
DUURZAME
GROEI

INHOUDELIJKE FOCUS



REGIOSCAN

- ▶ Een geïntegreerd regionaal afwegingskader
- ▶ Voortbouwen op bestaande processen en eigen onderzoekswerk
- ▶ Subsidie 'Pilotproject BRV'



REGIONAAL AFWEGINGSKADER WOONONTWIKKELINGEN

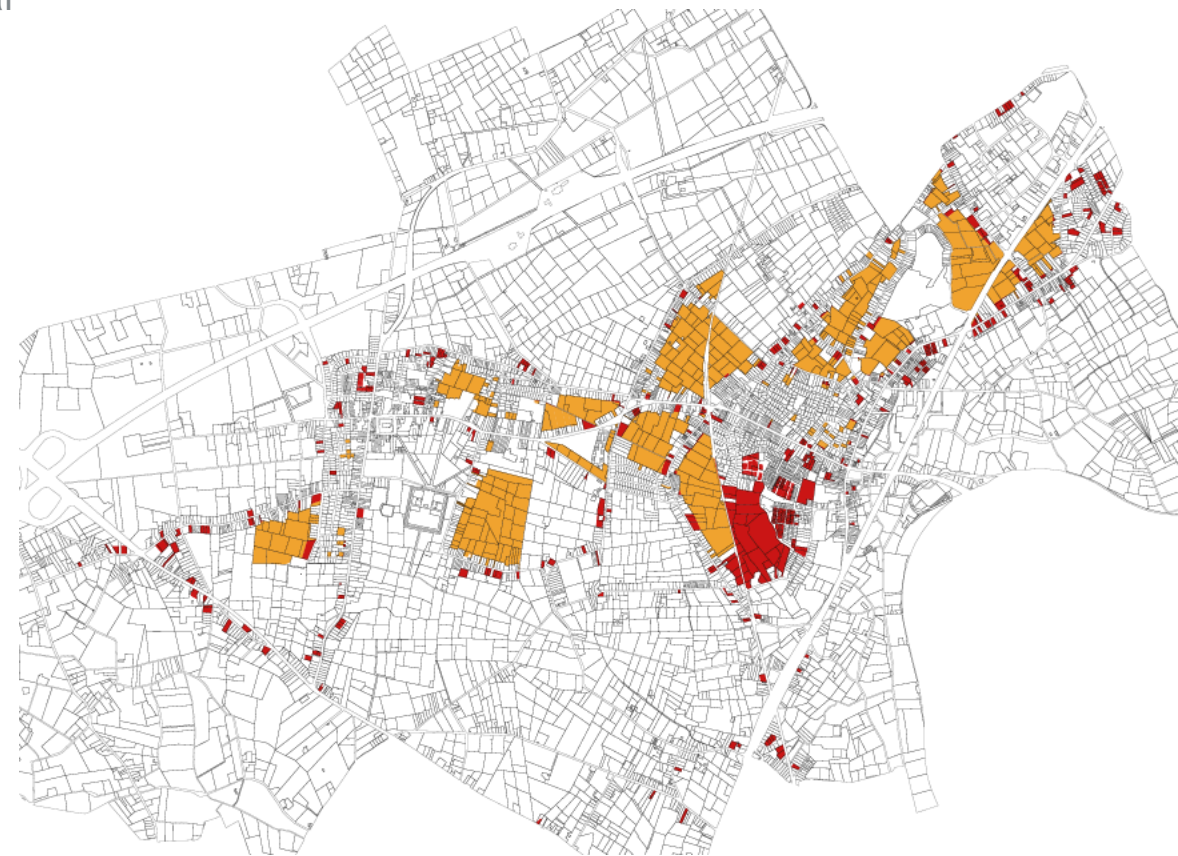
Ontwikkelen van praktische tools om de visie en doelstellingen uit (boven)lokale planprocessen toetsbaar én toepasbaar te maken voor lokale besturen

Bijvoorbeeld:

- ▶ Regionaal afwegingskader woonontwikkelingen (o.b.v. principes van duurzaam locatiebeleid)

- ▶ Afweging o.b.v. multi-criteria-analyse (kwalitatieve beoordeling)
 - Relatie met planningscontext?
 - In waardevol open-ruimtegebied?
 - Effectief overstromingsgebied?
 - Bereikbaar met openbaar vervoer?
 - Nabijheid van voorzieningen?
 - Bijzondere omgevings- en milieufactoren?

Voorbeeld: afweging van woonuitbreidingsgebieden gemeente Nazareth





VENECO

VAN BETONSTOP NAAR BOUWSHIFT IN DE REALITEIT

- ▶ Praktijkvoorbeelden naar behoud open ruimte
 - ▶ Schrappen van woonuitbreidingsgebieden
 - ▶ Vrijwaren open ruimte gelinkt aan een bebouwingsopgave
 - ▶ Inzet van instrument als VakWeRK om ruimtelijke kwaliteit te bewaken



Behoud van meer open ruimte voor positieve beïnvloeding van klimaat **Gemeente schrapt 150 hectare woonuitbreidingsgebieden**

EVERGEM

Door op zeven locaties woonuitbreidingsgebieden te schrappen en om te zetten naar bouwvrij agrarisch gebied, vrijwaart Evergem 1,5 miljoen vierkante meter open ruimte. Met die belangrijke beslissing, waarvan een positieve invloed op het klimaat wordt verwacht, is Evergem een pionier in Vlaanderen.

IVAN VANHOVE



Schepen Sven Roegiers (CD&V) aan het voormalige woonuitbreidingsgebied Vierlinden.

De vorige bestuursploeg besliste een plan op te maken om een aantal woonuitbreidingsgebieden (WUG) te bevriezen tot 2040. De vernieuwde N-VA/CD&V-meerderheid gaat verder. Ze wil die WUG's definitief schrappen. "Met die schrapping behouden we het groene karakter en spelen we dus in op de klimaatverandering. Er worden immers meer hittedagen en intensere regen- en hagelbuien voorspeld. Open ruimtes bieden verkoeling en meer dan bebouwing zorgen ze voor infiltratie van hemelwater. Ze

kunnen ook de biodiversiteit verbeteren", betoogde schepen Sven Roegiers tijdens de jongste raadszitting. "De gevrijwaarde open ruimtes liggen aan de Belzeelse-, Hol-, West- en Wurmstraat, Vierlinden, Schildeken en naast het kasteel van Wippelgem. De WUG's Bommels (Ertvelde) en Zwartestraat (Evergem) werden al vroeger geschrapt. Bouwen in een WUG zal nog enkel in Oostveld (Sleidinge), Biezenkouter

(Ertvelde) en Kleine Moerstraat (Belzele) kunnen."

Rechtszekerheid

Voor elk van de te schrappen WUG's moet nog een ruimtelijk uitvoeringsplan worden gemaakt. "Daarin zullen de voorwaarden staan waaraan het gebied moet voldoen. In die WUG's gelegen woningen en bedrijven krijgen daardoor rechtszekerheid. Bovendien zal worden vastgelegd dat in

het bouwvrij agrarisch gebied ook geen stallen of loodsen mogen opgetrokken worden vulde Roegiers aan. Ondanks kritiek steunde ook oppositie fractie Groen het collegevoorstel. Vlaams Belang onthield zich. #Sterk! zag geen meerwaarde in de omzetting van een WUG naar bouwvrij agrarisch gebied en stemde tegen

Teamwork

Om ten opzichte van 2019 de CO2-uitstoot in 2030 met 30 procent te verminderen, moet Evergem het grondgebied op andere manieren weerbaar maken tegen de klimaatverandering. "Daarvoor moeten we onze ruimtelijke ordening aanpassen. We moeten in een overstromingsgebied of aan landbouw doen denken uit den boze. Evergem moet mooier en dus groener worden. Meer waterrijk worden. Dat is echter teamwork van de gemeente en alle inwoners. Mits een mentaliteitsverandering wordt het hier nog mogelijk wonen", besluit Roegiers

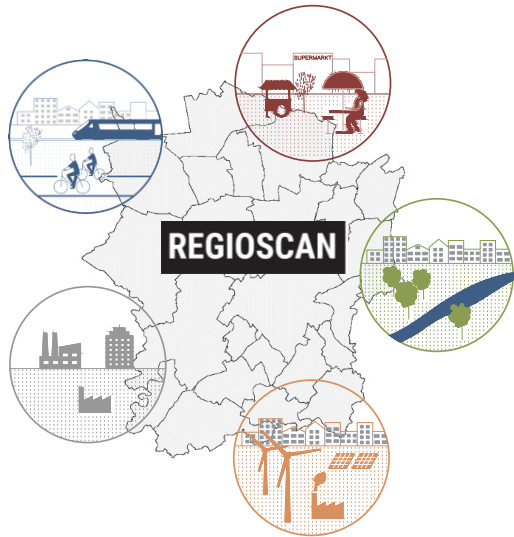
VAN BETONSTOP NAAR BOUWSHIFT IN DE REALITEIT

- ▶ Praktijkvoorbeelden naar kernversterking
 - ▶ Vrijwaren van erfgoed / IOED
 - ▶ Activeren van leegstand
 - ▶ Herbestemming kerken
 - ▶ Coworking rond Gent
 - ▶ Invulling publieke ruimte
 - ▶ Parken als zuurstof in de kern
 - ▶ ...



VAN REGIOSCAN NAAR REGIOWERF

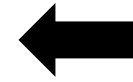
BOVENLOKAAL
(VERNIEUWD REGIONAAL DENKEN)



REALISATIE VISIE












- BELEID
- PROGRAMMA'S
- PROJECTEN
- COALITIES



LOKAAL
(REALITYCHECK / MAATWERK)

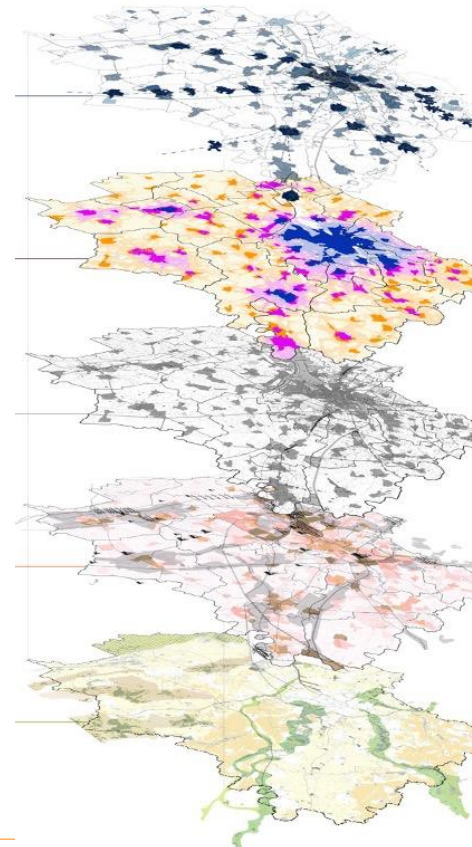


INHOUDELIJKE PROGRAMMA'S

PROGRAMMA'S	COALITIES 	CONCRETE PROJECTEN 
 Ruimte voor wonen	<ul style="list-style-type: none"> - gemeenten en steden - Departement omgeving - Provincie 	<ul style="list-style-type: none"> - Afschaffing WUG's - Ruimtelijke beleidsplannen - Algemene vereveningsstrategieën
 Bedrijvigheid / Handel	<ul style="list-style-type: none"> - gemeenten en steden - VOKA - Unizo - Bedrijventerreinverenigingen 	<ul style="list-style-type: none"> - Verweving- en verdichtingstrategieën op bestaande bedrijventerreinen
 Dorpenbeleid	<ul style="list-style-type: none"> - gemeenten en steden - AWW - Landelijke Gilden 	<ul style="list-style-type: none"> - Gemeenten - VLM - Projecten kernversterking ESF opschalen - Kernenprofielen vertalen in types van projecten
 Klimaatadaptatie	<ul style="list-style-type: none"> - gemeenten en steden - ANB - VLM - RLM 	<ul style="list-style-type: none"> - Ontharding - Bebossing - Plaats voor water
 Energie	<ul style="list-style-type: none"> - gemeenten en steden - energielandschap prov OVL - ondersteuning lokaal energiebeleid VI. - energiecoöperaties 	<ul style="list-style-type: none"> - Gemeentelijke energieplannen - Strategie warmte (all electric - warmtenetten - hergebruik gasnetwerk) - Ruimtelijk inplanten windturbines
 Mobiliteit	<ul style="list-style-type: none"> - Gemeenten en steden - Vervoerregioraad - Taxistop 	<ul style="list-style-type: none"> - Fietsersbond - Fietsberaad - Autodelen - Mobipunten
 Beleid	<ul style="list-style-type: none"> - Gemeenten en steden - Provincie - Veneco - Vlaanderen 	

Vijf regiowerven

1. Een Politieke Streekforum voor de regio
2. Een regionaal doorbraakproject erfgoed en cultuur
3. Wonen, energie en klimaat vanuit regionaal perspectief
4. Vervoerregio Gent
5. Energielandschap 2050 Regio Gent



AANDACHTSPUNTEN

- ▶ Respect voor de keuze van de gemeenten
- ▶ Respect voor engagementen van bestaande organisaties
- ▶ Pas toe of leg uit (cf Kruisem)
- ▶ Intergemeentelijke samenwerking \neq regionale samenwerking

- ▶ Naar Vlaanderen:
 - ▶ Nood aan experimenteerruimte
 - ▶ Enten van toekomstige subsidies op de schaal van de regio's
 - ▶ Vraag naar financiële ondersteuning regiovorming (burgemeestersoverleggen, vervoerregio,...)

- ▶ Integrale aanpak intercommunale vanuit een coherent regionaal afwekingskader
 - ▶ Meer dan de optelsom van individuele gemeenten
 - ▶ Meer dan de som van individuele thema's, synthese op projectniveau
 - ▶ Nauw contact met leefwereld gemeenten, bottom-up
 - ▶ Vanuit de eigen sterktes : efficiënt, uitvoeringsgericht, wendbaar, bemiddelaar, inspirator, realisator

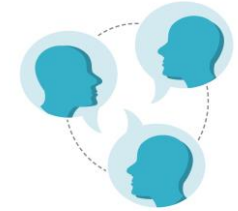
BEPERKINGEN

- ▶ Gebrek aan Vlaamse kaders, gebrek aan planningsinstrumentarium
- ▶ Fond nodig van mensen die regionaal denken
- ▶ Hedendaagse bestuurlijke concurrentiële context
- ▶ Gaat in tegen de huidige politieke, bestuurlijk-organisatorische situatie
- ▶ Gebrek aan mandatering regioniveau



EXPERTISE-OPBOUW

- Capaciteitsbundeling
- Specifieke expertise
- Multidisciplinair op regioniveau
- Garantie voor kwaliteitsvolle dienstverlening



COHERENT REGIONAAL BELEID

- Inzet op regiovorming vanuit Vlaanderen
- De regio als pragmatische schaal van afstemming
- Socioeconomische streekrealiteit



MEERWAARDE SAMENWERKING VENECO

PLATFORM VOOR KENNISDELING

- Intergemeentelijke kennisuitwisseling (VeneConferenties, opleidingen, ...)
- Studiemomenten, opleidingen
- Burgemeestersoverleggen als motor

VOORBEELDROL

- Vanuit maatschappelijk doel
- Verhogen ruimtelijke kwaliteit
- Duurzaamheid
- Integrale benadering



COMPAGNON DE ROUTE

- Begeleiden naar visievorming
- Begeleiden naar realisatie
- Maatwerk



UITDAGINGEN / VRAGEN VOOR DEBAT

- ▶ IGS als humus voor regiobeleid en –werking (incl. duiding van het verschil tussen IGS en regiobeleid)
- ▶ Is er ideale schaal voor regiobeleid/-werking?
- ▶ Evenwicht en complementariteit top-down en bottom-up
- ▶ Is er ruimte en tijd om te experimenteren? Welke taken kunnen best op welk niveau opgenomen worden?
- ▶ Structurele financiering versus projectmatige subsidies
- ▶ Beschikken we over de nodige en juiste instrumentele en bestuurlijke kaders?

SAMEN STERKER

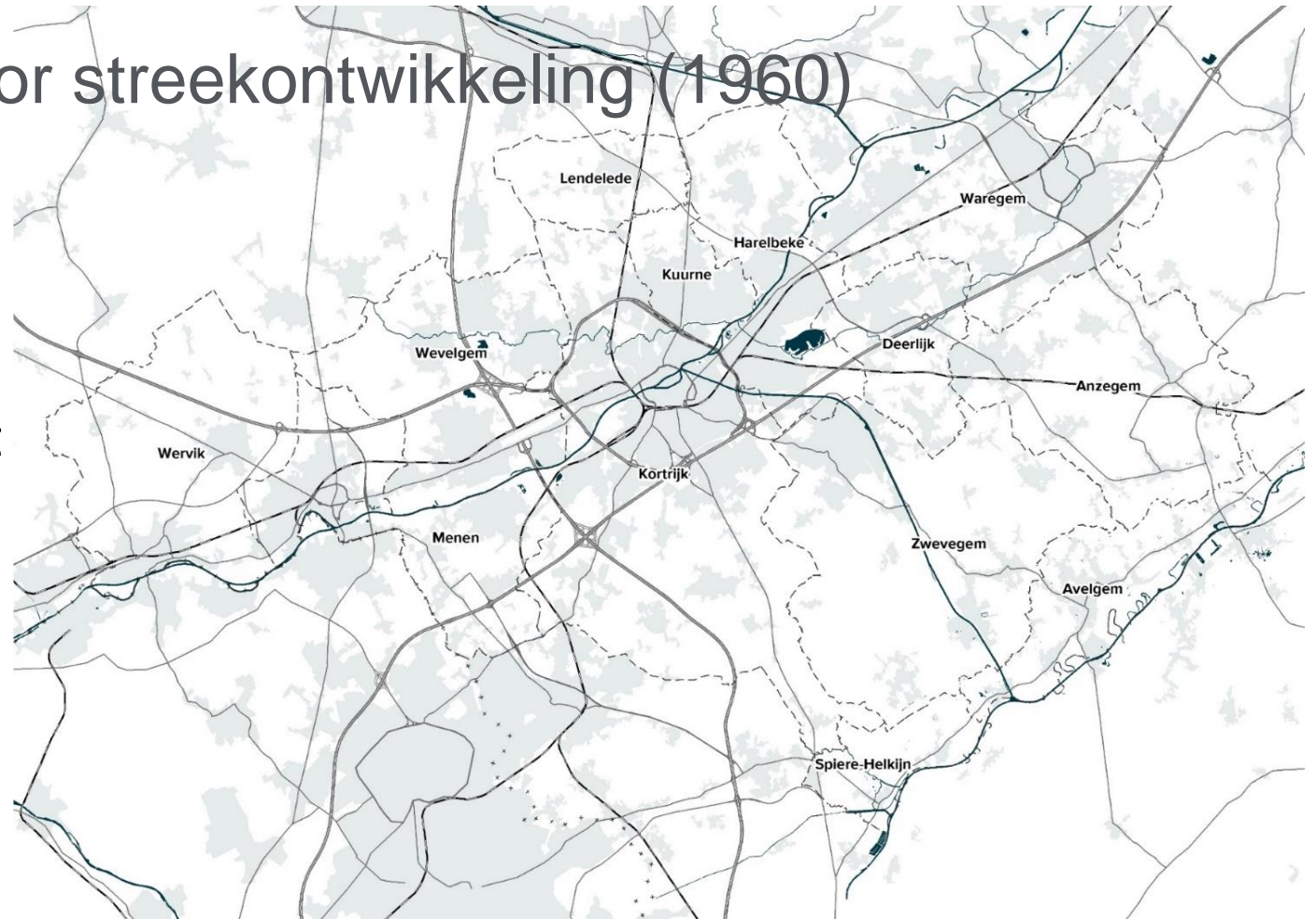




LEIE DAL

Leiedal - intercommunale voor streekontwikkeling (1960)

Toen was het doel het gezamenlijk investeren in expertise met focus op de ontwikkeling en aanleg van bedrijventerreinen en het creëren sociale kavels



18648.
Intercommunale Maatschappij voor ruimtelijke Orde-
ning, economische Expansie en Reconversie van het
Gewest Kortrijk « Leiedal », samenwerkende ven-
nootschap, te Kortrijk.

OPRICHTING.

Het jaar negentiehonderd zestig de donderdag negen juni, in het





Werken op verschillende schaalniveaus

- Lokaal /Interlokaal: verlengstuk en partner
- Regionaal: dynamiserende actor in de brede regio met lokale besturen, middenveld en regionale actoren
- Eurometropool: stakeholder en streekontwikkelaar in eurometropolitane context



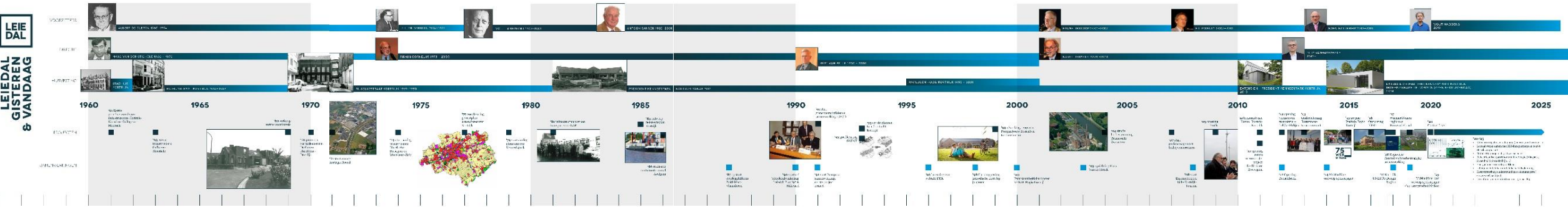
Mijlpalen in de historie

stedenbouw & ruimtelijke planning

mobiliteit

Leiewerken als stads- en streekontwikkelingsproject

Contrei: regionale ruimtelijke visie



E17 als streekontwikkelingsproject

milieu

digitalisering

energie-strategie

transities

Leiedal is de interlokale vereniging voor streekontwikkeling in Zuid-West-Vlaanderen die de streek dynamisch en duurzaam wil helpen uitbouwen tot een aantrekkelijke streek om te ondernemen, te werken, te wonen en te beleven.

Leiedal als organisatie

LEIE
DAL





Je bent steeds welkom

- Raad van bestuur (2/mnd)
- Conferentie van Burgemeesters (1/mnd)
- Exello Zuid-West-Vlaanderen (1/mnd)
- Sociaal Economisch Forum (1/mnd)
- Regioraad (1/2mnd)
- Huispartners (1/mnd)
- Intergemeentelijk overleg (1/2mnd)
- Interbestuurlijk Overleg (IBO) (1/2mnd)





Je hoort nog van ons

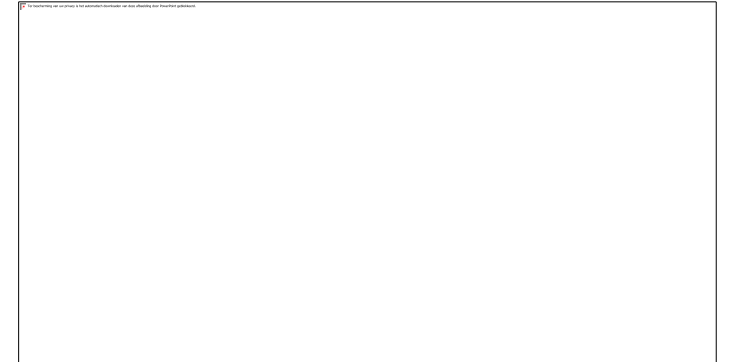
- Jaarlijks 2 algemene vergaderingen: mei en december met netwerkevent
- Gezamenlijke informatievergadering: voorjaar en najaar voor alle GR-leden
- Thematische en projectmatige events, workshops en lezingen
- Participatiemomenten in de gemeenten
- ...



De Samenkomst – 13 december 2022

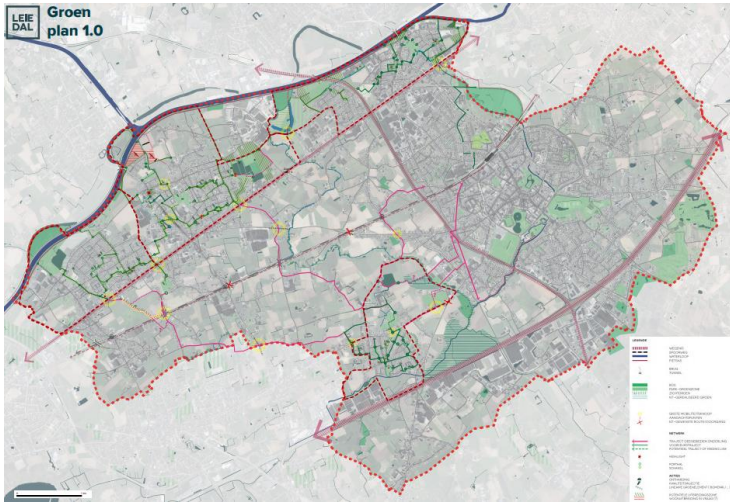


Ontmoetingsavond – 24 mei 2022



Gezamenlijke infovergadering - 10 november 2022

Dienstverlening



Onderzoek en innovatie



Publieke projectontwikkeling

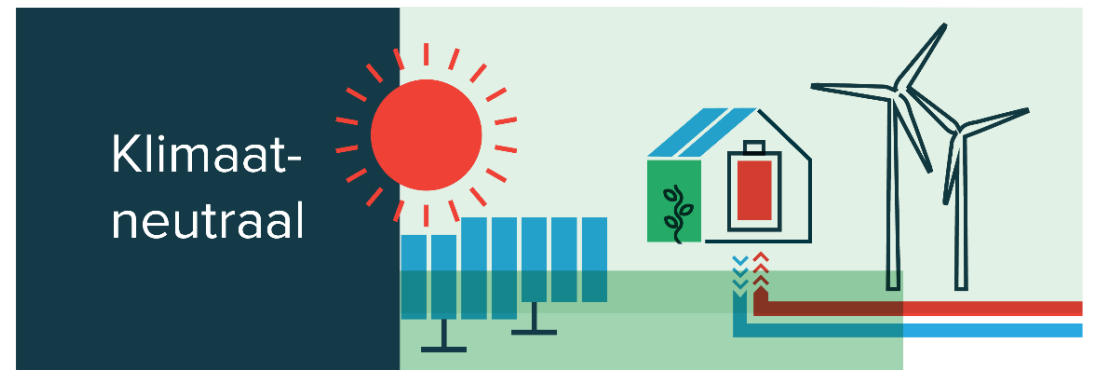


Langetermijnvisie en beleidsplan als bakens voor de interlokale en regionale werking



Zes transitielijnen

Leiedal in zes transitielijnen



Transitielijnen Leiedal

Bereikbaar & nabij





Multimodaal goederenvervoer

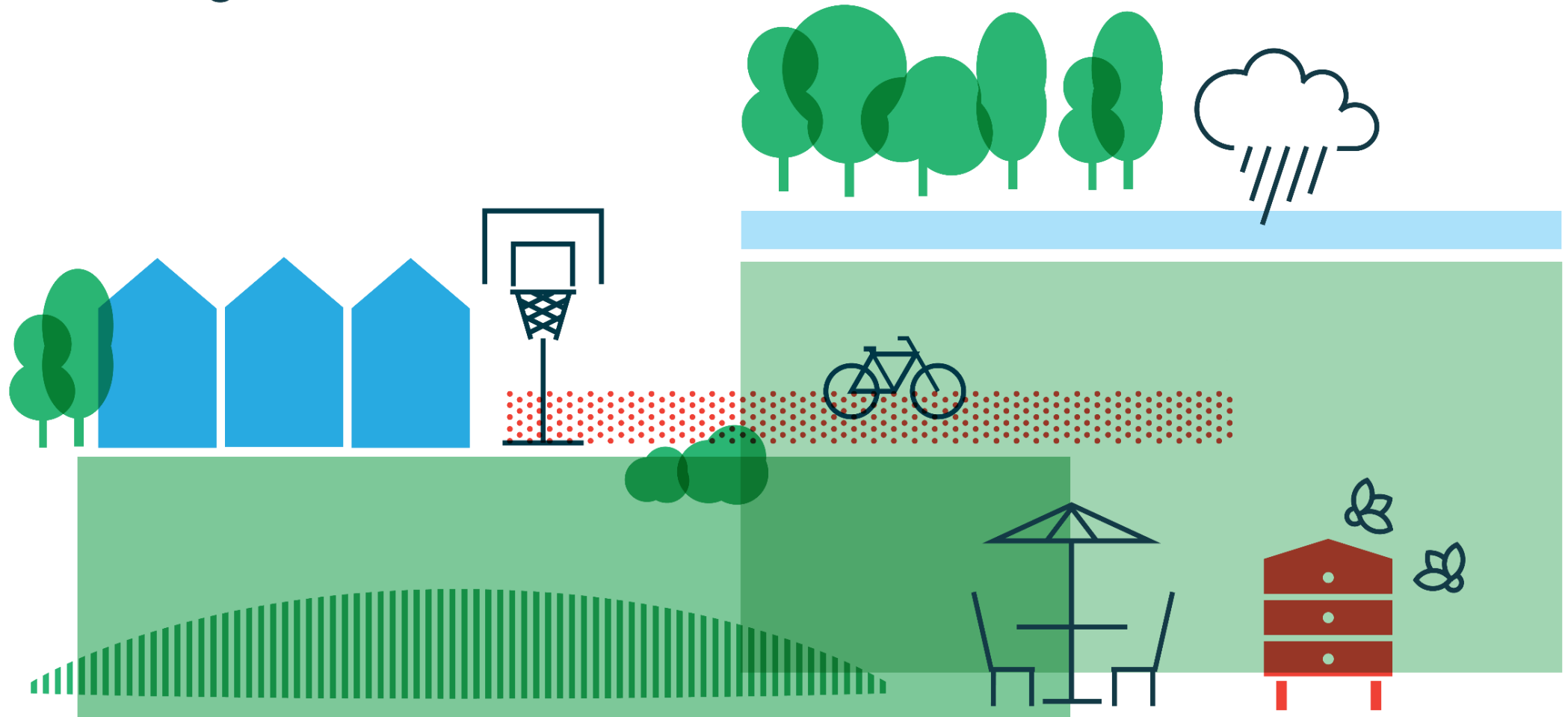


Duurzaam en gedeeld personenvervoer via modal shift

• **Intercommunale
Leidaleid**

Transitielijnen Leiedal

Leefbaar & gezond





Extra natuur- en landschapselementen



Ontharden en ruimte voor water

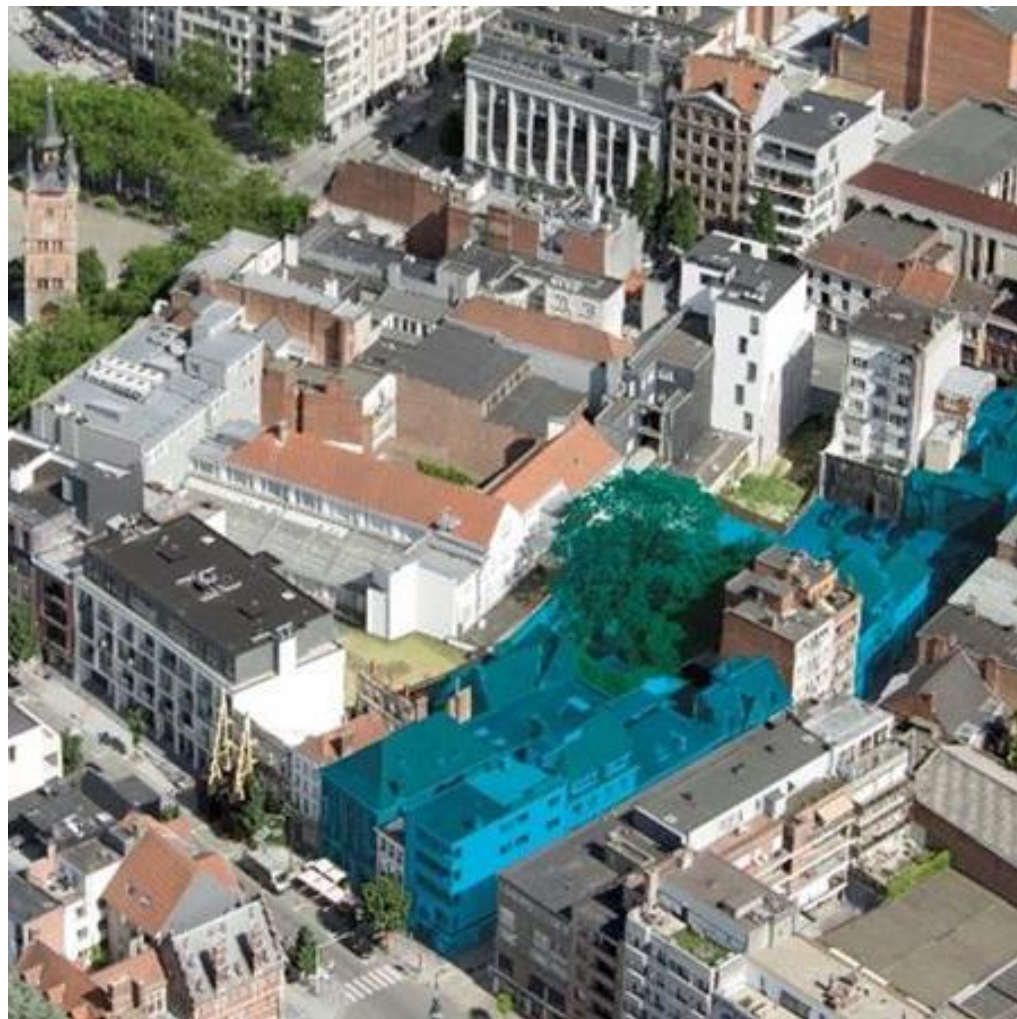
Transitielijnen Leiedal

Ondernemend & werkbaar





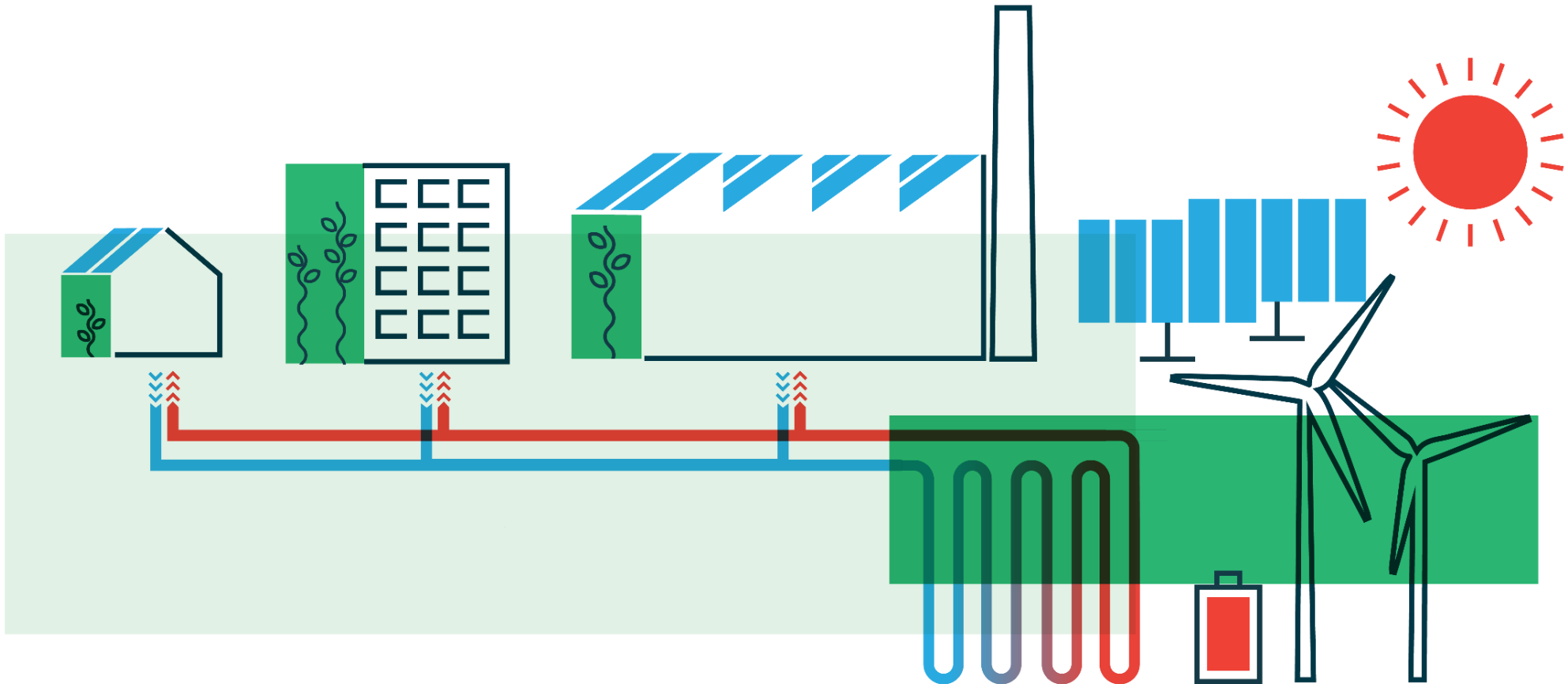
Ruimte om te ondernemen, reconversie kmo-zones



Gemengde pps-projecten als kernversterking

Transitielijnen Leiedal

Klimaatneutraal





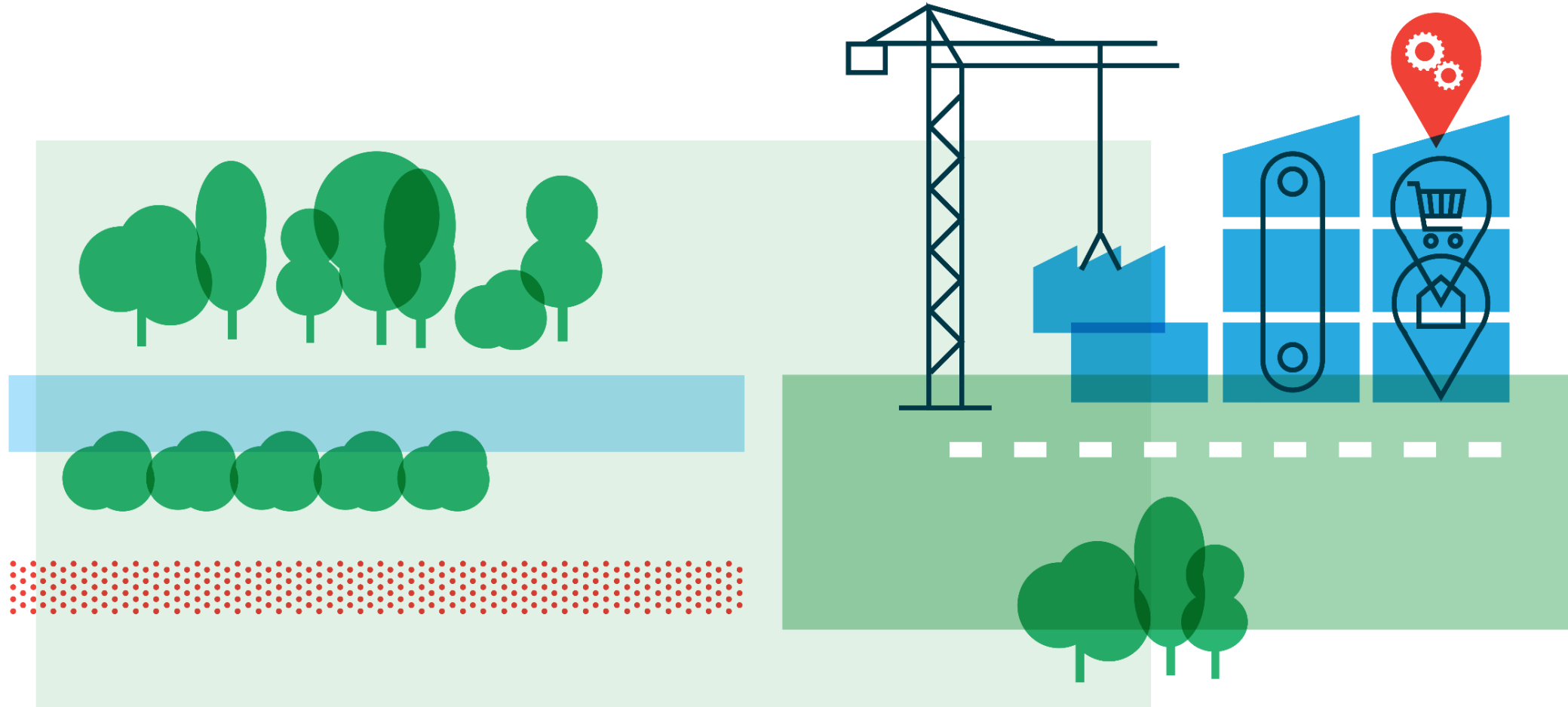
Hernieuwbare energie via zon, wind en warmtenetten



Energieverbruik beperken met RenovatieCoach

Transitielijnen Leiedal

Ruimteneutraal





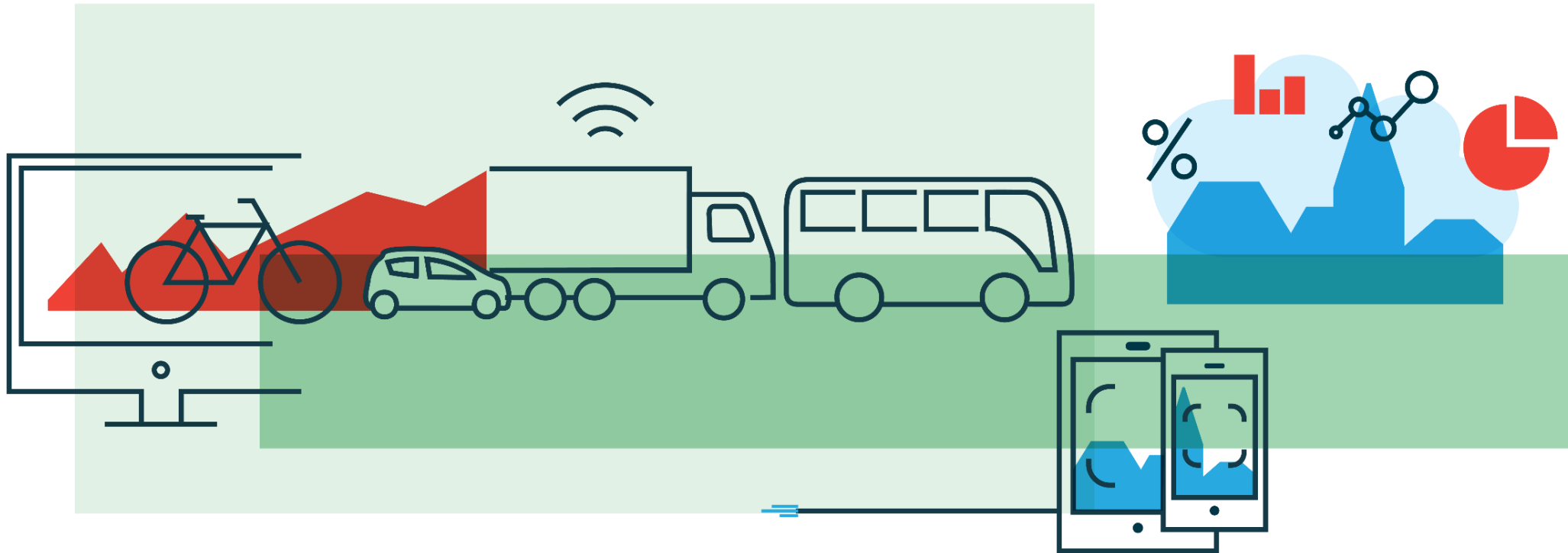
Maximale inzet op reconversie (Harelbeke – Treurniet)



Onderzoek gestapelde productie (Circ-NSR)

Transitielijnen Leiedal









Digitale transformatie





Data captureren (Mobile mapping)

zoek apps & data

 grenzen	 bevolking	 groen	 water
 ondernemen	 erigoed	 ruimtelijke plannen	 mobiliteit

Alle Data & Apps Preview data

gemeente specifieke data

Anzegem	Avolgem	Deerlijk	Harelbeke
Kortrijk	Kuurne	Lendelede	Menen
Spiere-Helkijn	Waregem	Wervik	Wevegem
Zwevegem			

Data verwerken en ontsluiten (geoportaal)

Volg Leiedal op



Uitdagingen & aandachtspunten Regiovorming

IGS als humus voor regiobeleid en –werking

Is er ideale schaal voor regiobeleid/-werking?

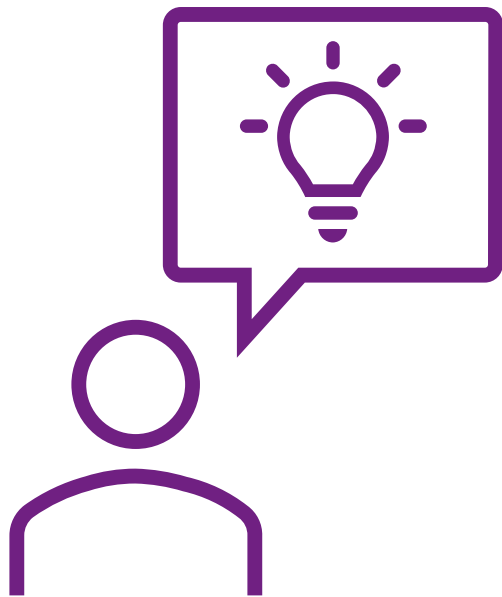
Evenwicht en complementariteit top-down en bottom-up

Is er ruimte en tijd om te experimenteren?

Welke taken kunnen best op welk niveau opgenomen worden?

Structurele financiering versus projectmatige subsidies

Beschikken we over de nodige en juiste instrumentele en bestuurlijke kaders?



Studiedag 08.11.2022

Bedankt voor je deelname
aan deze sessie!

Deze presentatie wordt na de
studiedag via mail bezorgd.

AGENTSCHAP
BINNENLANDS
BESTUUR



Vlaamse
overheid

VVSG

