

EEN UITKIJKTOREN VOOR ETTELGEM





Beste Ettelgemnaar,

Voor het eerst in vele tientallen jaren investeert het stadsbestuur in het dorp Ettelgem. Samen met jullie heeft de stad sinds 2019 een toekomsttraject doorlopen ondersteund door urbain architectencollectief. Dit traject heeft geleid tot het Masterplan 'Een Toekomst voor Ettelgem', dat werd goedgekeurd in de gemeenteraad van januari 2022.

In de vele contacten die er waren met verschillende groepen Ettelgemnaren werd het snel duidelijk dat een toekomst voor de kerk een belangrijk punt is binnen het Masterplan. Na vele gesprekken met de kerkfabriek, de praktiserende kerkgebruikers en tijdens de sessies van het atelier Ettelgem is de visie ontstaan om richting een kleinere liturgische ruimte te evolueren.

Hierbij wordt er heel wat open ruimte gecreëerd met een nieuw Kerkplein, een nieuwe invulling van het stuk kerk dat behouden blijft met grote raampartijen, en een uitkijktoren die mee betaald wordt door de provincie. En net deze uitkijktoren is de insteek van deze informatiebundel die aan alle Ettelgemnaren bezorgd wordt.

Het uitkijkpunt bovenop de kerktoren van Ettelgem wordt een toeristische trekpleister in het kader van Horizon 2025. Doorheen de ganse provincie worden er de komende jaren heel wat uitkijpunten gerealiseerd dankzij Horizon 2025, een samenwerking tussen de Provincie West-Vlaanderen en Westtoer.

Ettelgem werd geselecteerd vanwege het uniek uitzicht en de mogelijkheid om zo de kerktoren en de kerk toegankelijk te maken voor het grote publiek.

Na de uitvoering van het Masterplan zal Ettelgem meer dan ooit tevoren opnieuw op de kaart staan. We hopen dan ook dat de uitkijktoren, het recreatieve bufferbekken en de groene fietsverbinding van Ettelgem een aangename plaats maken om te wonen maar zeker ook om er op bezoek te komen.



*Anthony Dumarey,
Burgemeester*



modeltafel

ETTELGEM IN DE HOOGTE

Begin 2022 werd het **Masterplan Ettelgem** goedgekeurd door de Stad Oudenburg. Dit Masterplan werd uitgewerkt door urbain architectencollectief en kwam tot stand door middel van een intensief participatietraject.

Met de actiepunten uit het Masterplan grijpt men in op het dorp (ruimtelijk, landschapelijk, sociaal, economisch, klimatologisch, ...). Het is een kans om zaken in het dorp in beweging te brengen, om vorm te geven aan de betekenis van het dorp van morgen, om om te gaan met het dorp van gisteren.

Een eerste, boeiende stap in de uitwerking van het masterplan betreft de **herbestemming van de toren van de Sint-Eligiuskerk tot uitkijkpunt**. De kerktoren van Ettelgem werd geselecteerd als uitkijkpunt binnen het traject van **Horizon 2025**, een samenwerking tussen de Provincie West-Vlaanderen en Westtoer.

Het uitgangspunt van het programma Horizon 2025 is de realisatie van een netwerk van uitkijpunten, verspreid over de provincie West-Vlaanderen om:

- de *attractiviteit van de vier toeristische regio's te verhogen;*
- de *beleving van de recreatieve routes en netwerken te verhogen;*
- de *aantrekkingskracht van de steden en dorpen te vergroten.*

In deze brochure vindt u een beknopt overzicht van **vijf ontwerpvoorstellen** die ontwikkeld werden, met beeldmateriaal en een beschrijvende tekst. In de voorstellen worden verschillende keuzes gemaakt op vlak van circulatie, uitkijkplatform en bekroning.

Elk van de ontwerpvoorstellen vertrekt van de gedeeltelijke afbraak van de kerk, zoals voorzien in het masterplan, waardoor de kerktoren als een **'campanile'** op het nieuwe voorplein komt te staan.

Per ontwerp werden **'graadmeters'** ingevuld, die een evaluatie maken van vier belangrijke thema's:

- 1. Beleving**
belevingswaarde van het bezoek en de beklimming
- 2. Toerisme**
uitstraling en toeristische kansen
- 3. Complexiteit**
structurele ingrepen en impact op de kostprijs
- 4. Erfgoed**
respect voor de bestaande kerkarchitectuur

De voorstellen blijven steeds binnen het vooropgestelde bouwbudget, rekening houdend met de toegewezen subsidie van Westtoer en de Provincie West-Vlaanderen.

Tijdens het **presentatiemoment op zondag 1 mei 2022 in de Sint-Eligiuskerk (10u-13u)** wordt een bijzonder schaalmodel gepresenteerd en op een dynamische wijze ingezet, om de verschillende ontwerpvoorstellen toe te lichten en te verbeelden.

De keuze voor het ontwerp dat uiteindelijk zal worden gerealiseerd, wordt op democratische wijze bepaald aan de hand van een heuse **volksraadpleging op 12 mei (17u-20u) en 14 mei (10-14u) in de Sint-Eligiuskerk.**

Iedere Ettelgemnaar, vanaf 16 jaar, krijgt de kans om te stemmen op zijn of haar favoriet, en bepaalt zo mee de toekomst van Ettelgem!



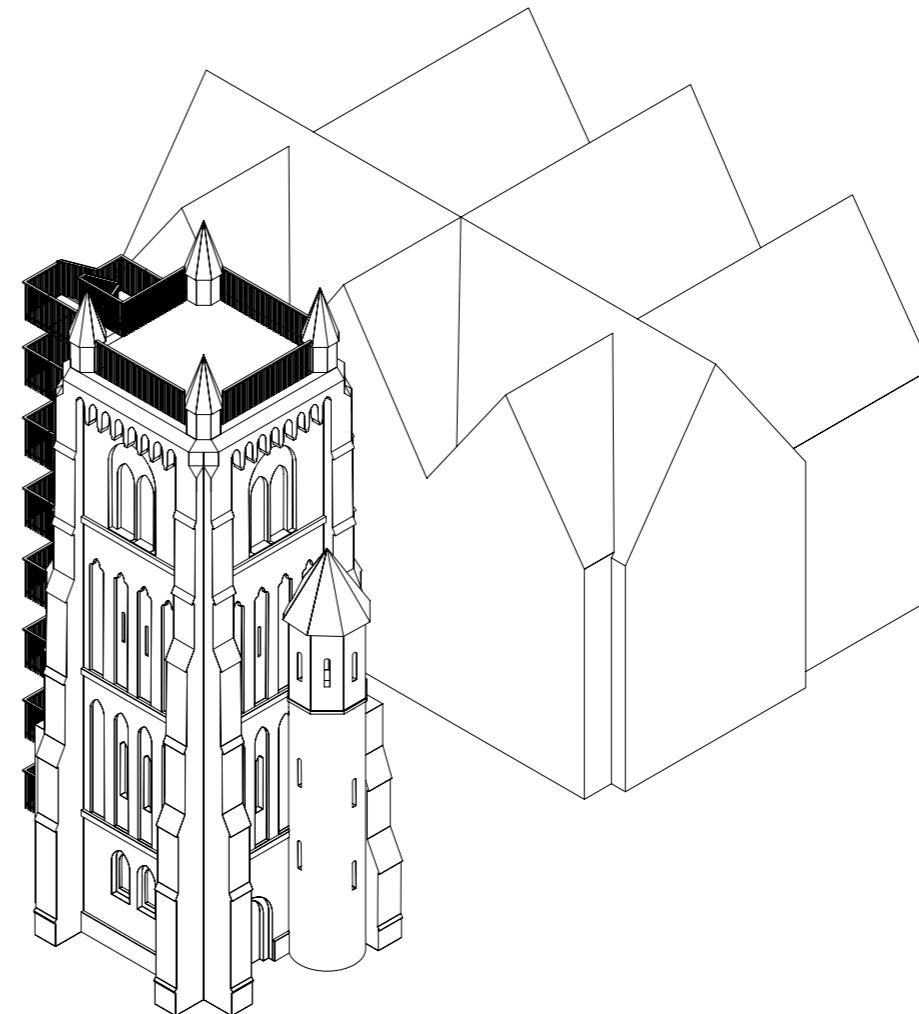
schaalmodel

TUSSEN DE PINAKELS

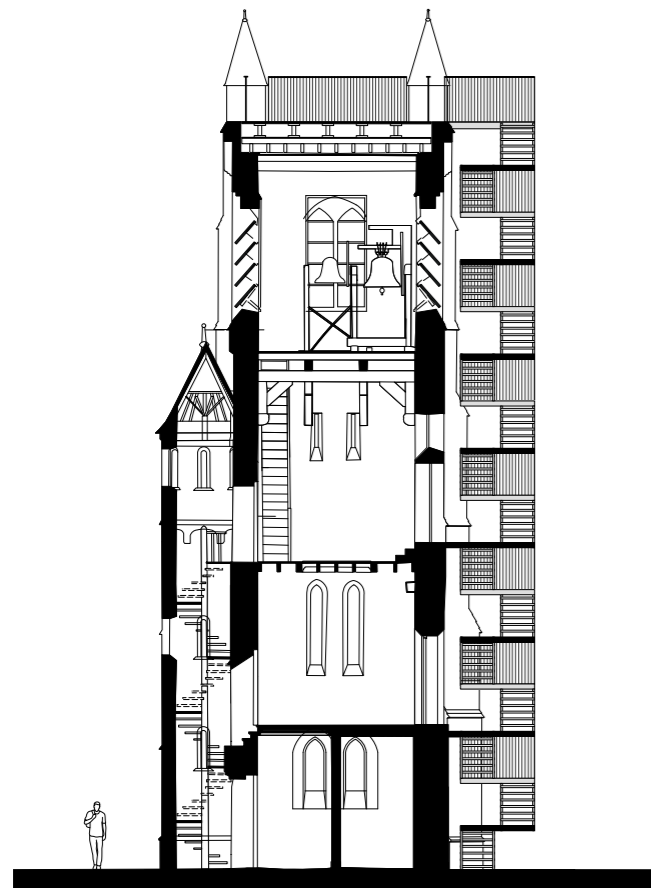
De bestaande torenspits wordt verwijderd van de torenbasis.

Vervolgens wordt tussen de vier pinakels, de *siertorentjes op de hoeken van de torenbasis*, een uitkijkplatform ingericht met borstwering.

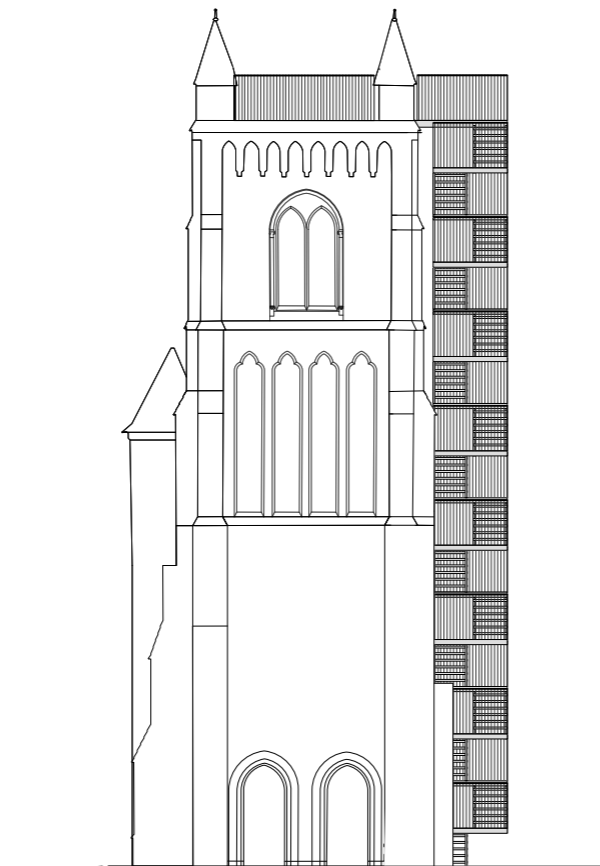
Via een eenvoudige stellingtrap wordt de bezoeker naar boven geleid, volledig in de buitenomgeving. Op de eerste verdieping kan tijdens de beklimming toegang verleend worden naar de eerste verdieping in de toren. Dit kan een opportuniteit zijn voor de presentatie van educatief materiaal, een tentoonstelling, ...



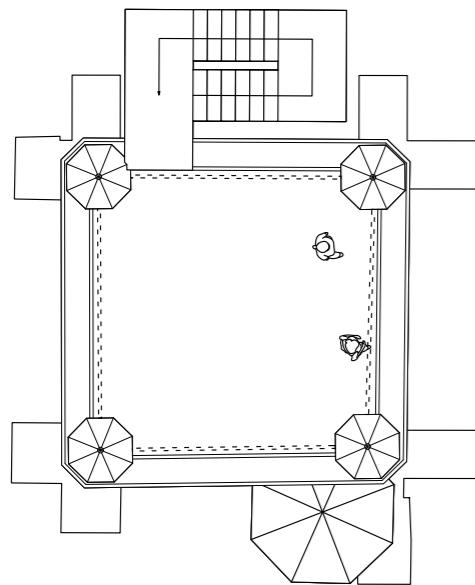
axonometrie



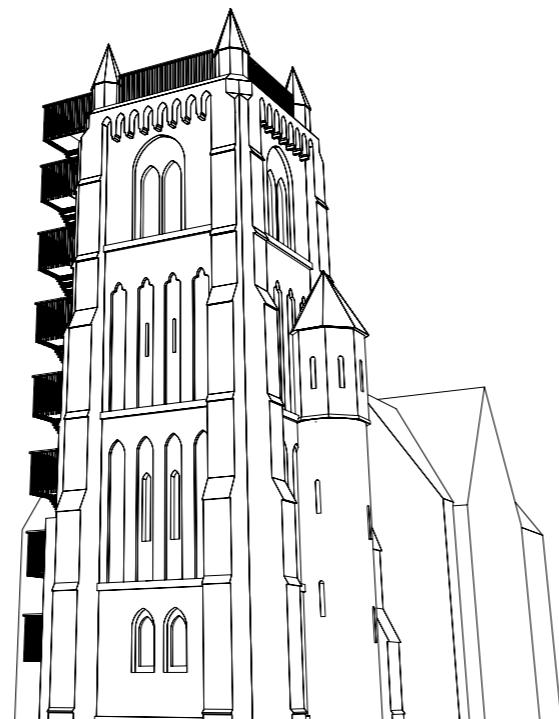
doorsnede



gevelaanzicht



plan uitkijkplatform



straatzicht



simulatie

BELEVING



- + 360° zicht op één plek
- + leesbare ingreep
- eentonige beklimming, weinig dynamisch
- circulatie volledig buiten (weersonderhevig)
- inkijk bij burens tijdens beklimming
- geen uitkraging platform
- geen verrassing in uitzichten

TOERISME



- + ruimtes voor expo, ...
- weinig bijzonder qua verschijningsvorm
- verlies bakenfunctie

COMPLEXITEIT



- + geen interne ingrepen
- + behoud positie klokken
- + geen uitkragingen
- structuur trappenpartij
- verwijderen torenspits

ERFGOED



- + geen interne ingrepen
- + behoud positie klokken
- grote visuele impact op neogotische gevel
- verwijderen torenspits



schaalmodel

OPEN SPITS

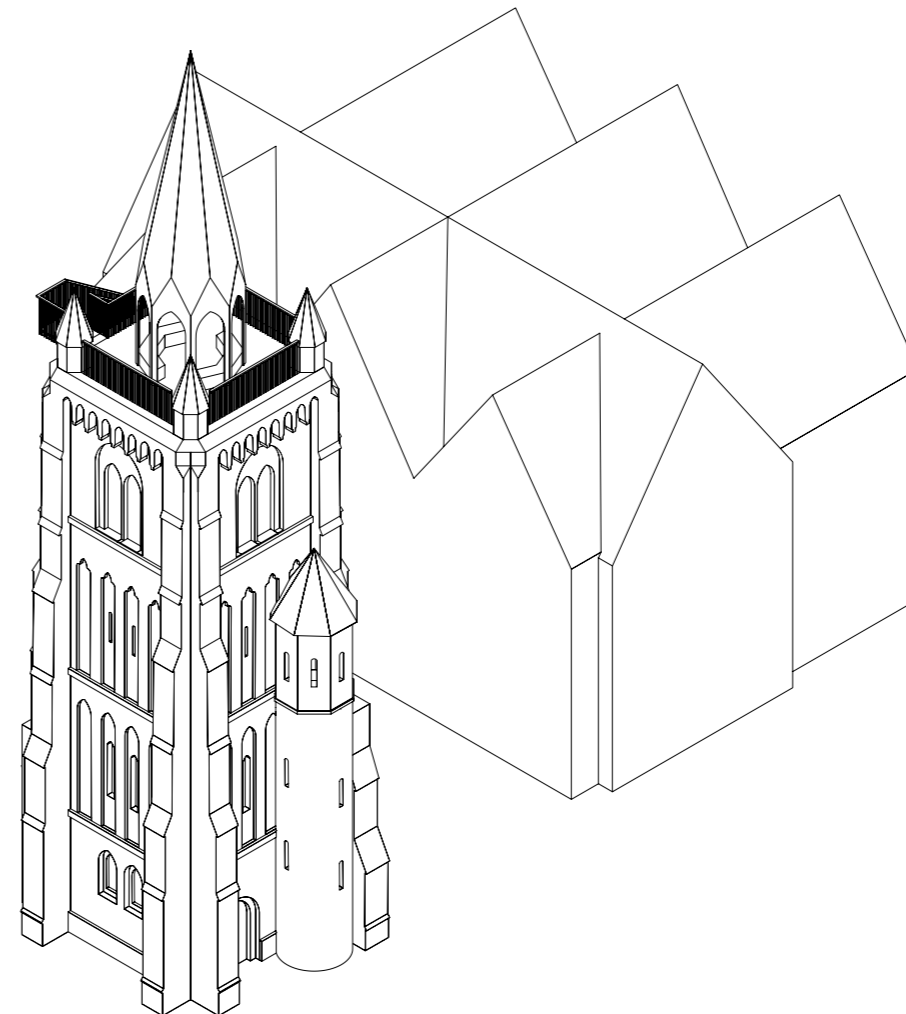
Na het verwijderen van de bestaande torenspits, wordt een nieuwe open, stalen spits geplaatst, die een referentie is aan de originele spits. Door het schuin afsnijden van de spitscontour ontstaat een nobele diamantvorm. De open spits geeft beschutting tegen de regen en biedt zitbanken aan.

De circulatie verloopt op een dynamische en speelse manier: een combinatie van buiten- en binnentrappen zorgt voor een gevarieerde beklimming en afdaling van de toren.

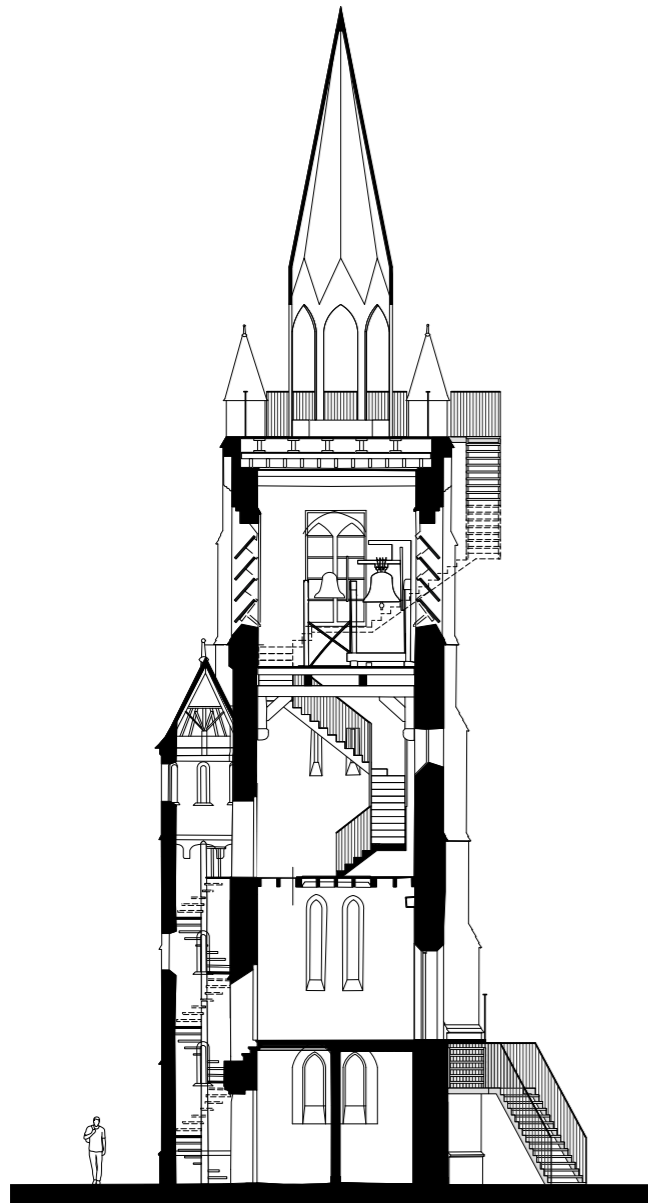
Een eerste trap start op het voorplein en gaat via een bestaande deuropening op de verdieping naar binnen. Via de bestaande wenteltrap in het de ronde traptoren gaat het naar de tweede verdieping, waar een nieuwe binnentrap de bezoekers rond de klokkenstoel leidt.

Doorheen één van de vier galmgaten treedt de bezoeker opnieuw naar buiten, en draait een tweede buitentrap rond de steunberen op de hoek naar het uitkijkplatform.

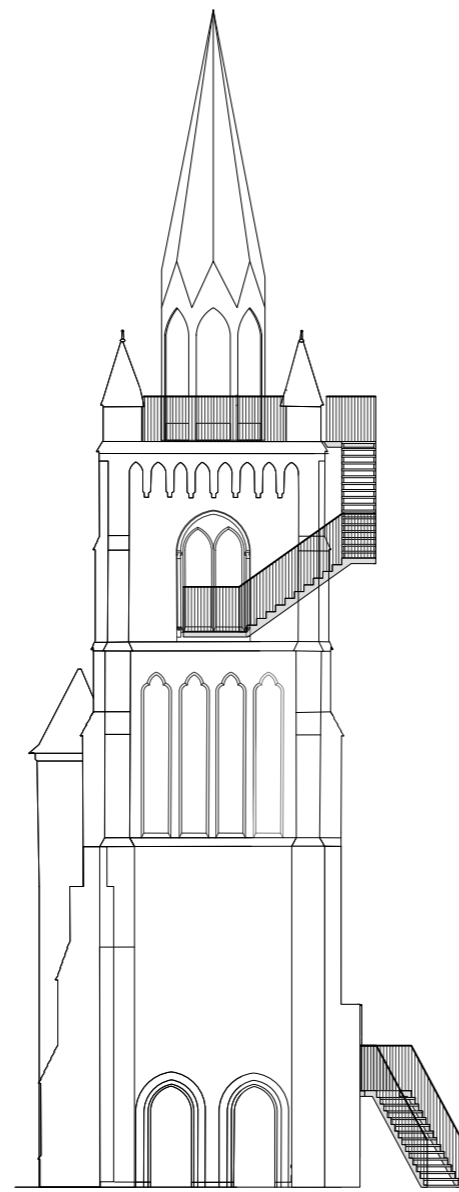
In de toren is op de verschillende verdiepingen plaats voor expositie en onderwijs.



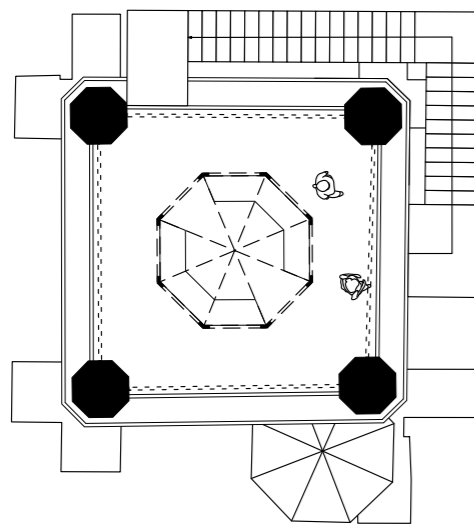
axonometrie



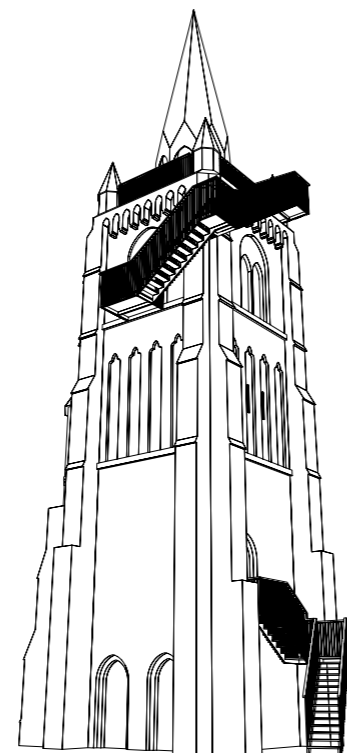
doorsnede



gevelaanzicht



plan uitkijkplatform



straatzicht



simulatie

BELEVING



- + 360° zicht op één plek
- + gevarieerde beklimming, dynamiek van binnen-buiten
- + overdekte uitkijkplek, rustplek op hoogte
- + spannende trappenpartij opgehangen aan gevel
- + verrassingen uitzicht in verschillende richtingen

TOERISME



- + verschijningsvorm spits nieuwe bakenfunctie
- + grote aantrekkingskracht
- + beklimming langs klokkenstoel
- + ruimtes voor expo,...
- + dynamische beklimming
- + leesbare ingrepen

COMPLEXITEIT



hoog laag

- + behoud positie klokken
- + platform zonder uitkragingen
- ophangen trap aan gevel
- interne ingrepen voor circulatie
- verwijderen torenspits
- structuur nieuwe torenspits

ERFGOED



- + behoud positie klokken
- + confrontatie oud/nieuw
- + nieuwe interpretatie torenspits
- verwijderen torenspits
- interne ingrepen voor circulatie



schaalmodel

AUREOOL

Een volledig interne circulatie (combinatie van bestaande en nieuwe trappenpartijen) leidt naar de basis van de bestaande torenspits, die bewaard blijft.

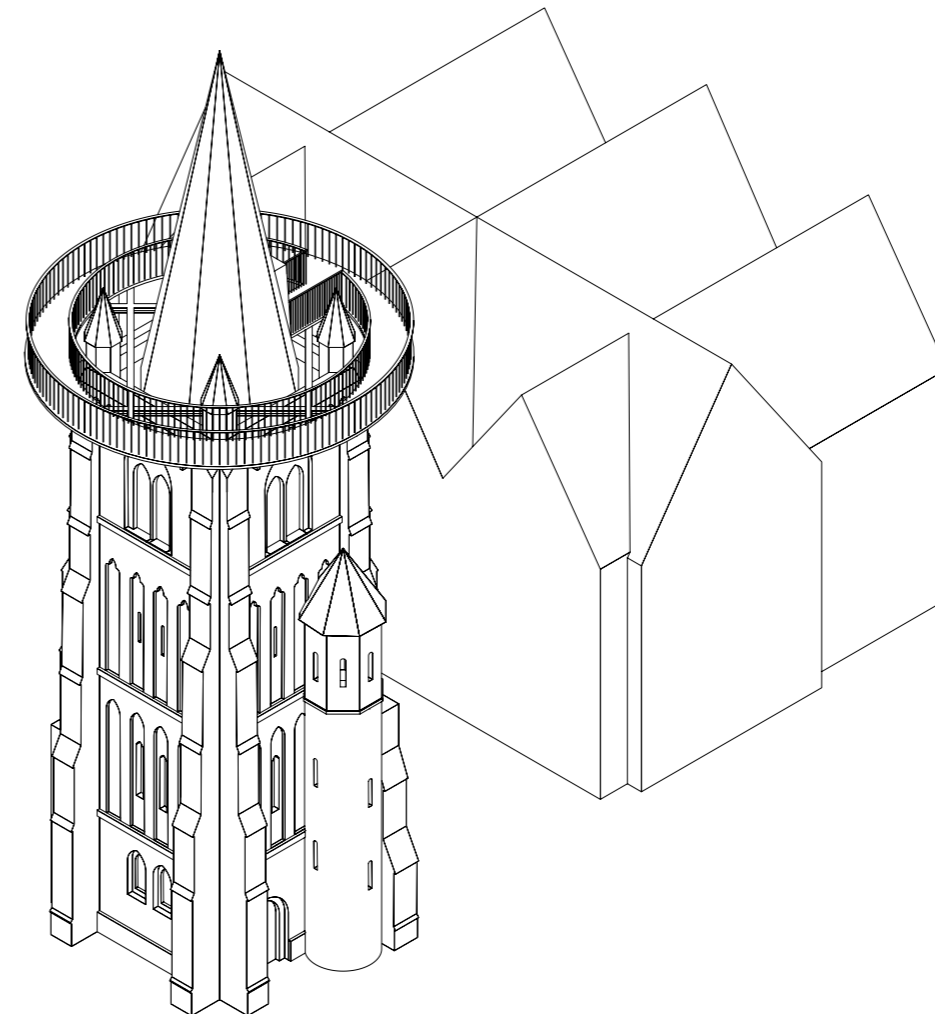
Bezoekers krijgen er zicht op de vernuftige houten dakstructuur van de spits en betreden via een nieuwe dakopening een bijzonder, ringvormig uitkijkplatform.

De ring maakt een spannende wandeling mogelijk buiten de torenbasis. Door afstand te nemen van de toren krijgt de bezoeker een blik naar beneden langs de torengelvels.

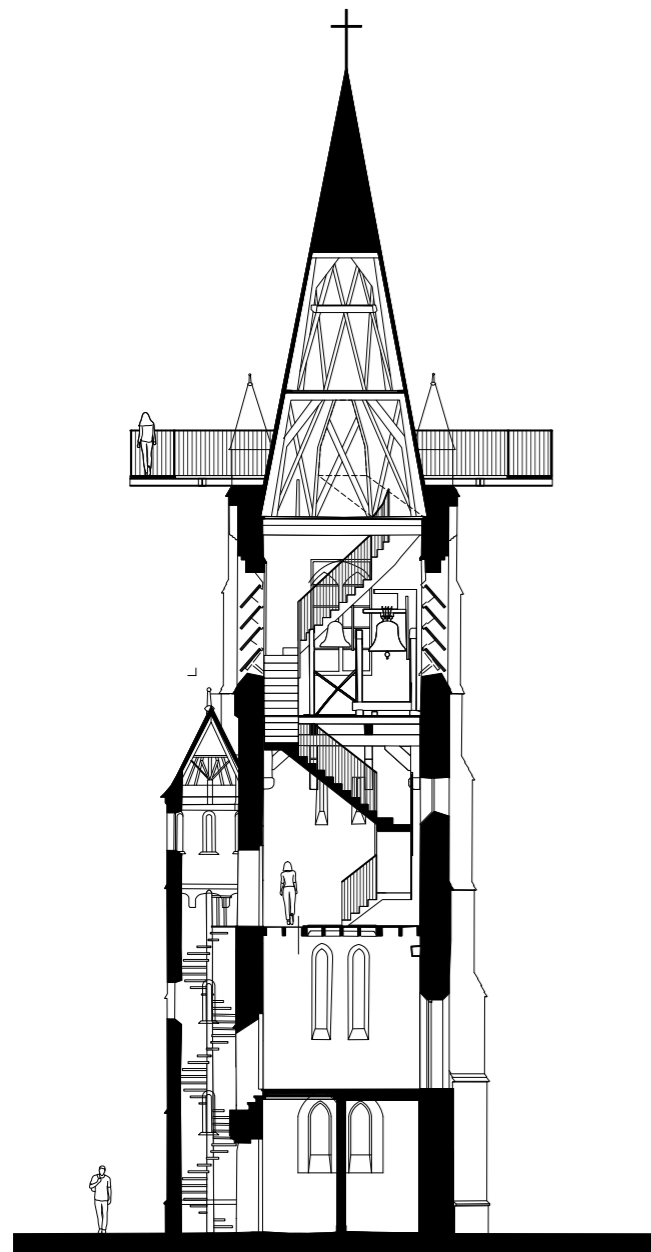
Een logische draagstructuur van diagonaal geplaatste stalen liggers wordt op de torenbasis geplaatst, tussen de spits en de pinakels. Hierop wordt het ringvormig platform geplaatst.

Tijdens de rondgang komt de bezoeker in een nieuwe verhouding te staan met de torenspits en pinakels.

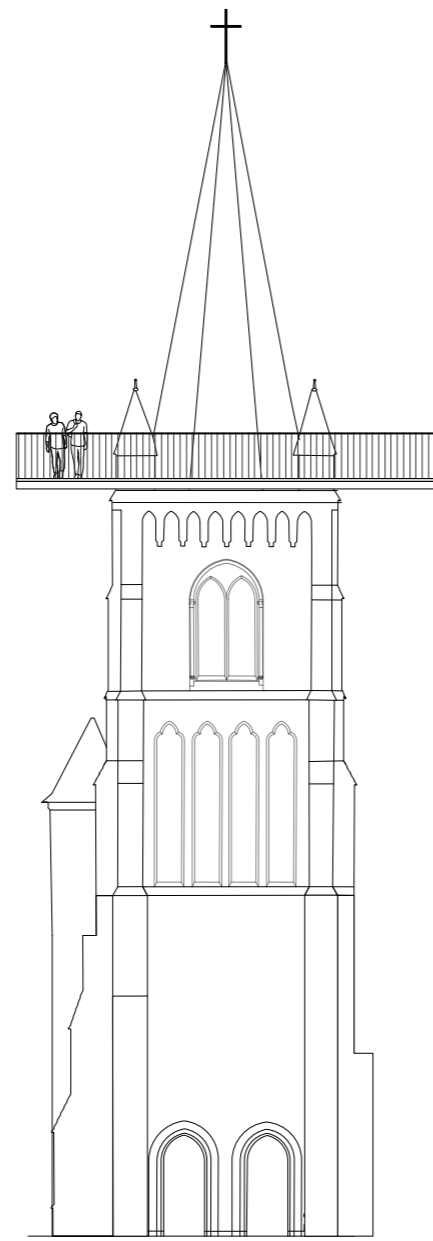
In de toren vinden we verschillende toonruimtes en gekaderde zichten op het landschap.



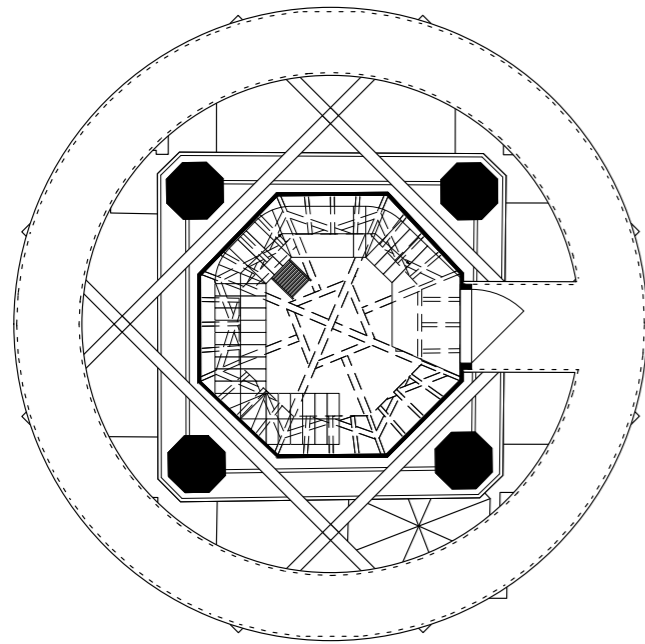
axonometrie



doorsnede



gevelaanzicht



plan uitkijkplatform



straatzicht



simulatie

BELEVING



- + dynamische vorm
- + uitstel van panorama, verrassingseffect
- + gekaderde zichten
- + 'buiten de toren treden', spanning door uitkraging
- + ervaring houten dakstructuur torenspits
- + geen inkijk bij burens tijdens beklimming
- beklimming volledig intern

TOERISME



- + bijzondere verschijningsvorm (iconisch)
- + grote aantrekkingskracht
- + confrontatie torenspits
- + spannende rondgang
- + leesbare ingreep (educatief)

COMPLEXITEIT



- + behoud torenspits
- + behoud positie klokken
- structurele ingrepen interne circulatie

ERFGOED



- + behoud torenspits
- + behoud positie klokken
- + ruimtes voor expo,...
- structurele ingrepen interne circulatie



schaalmodel

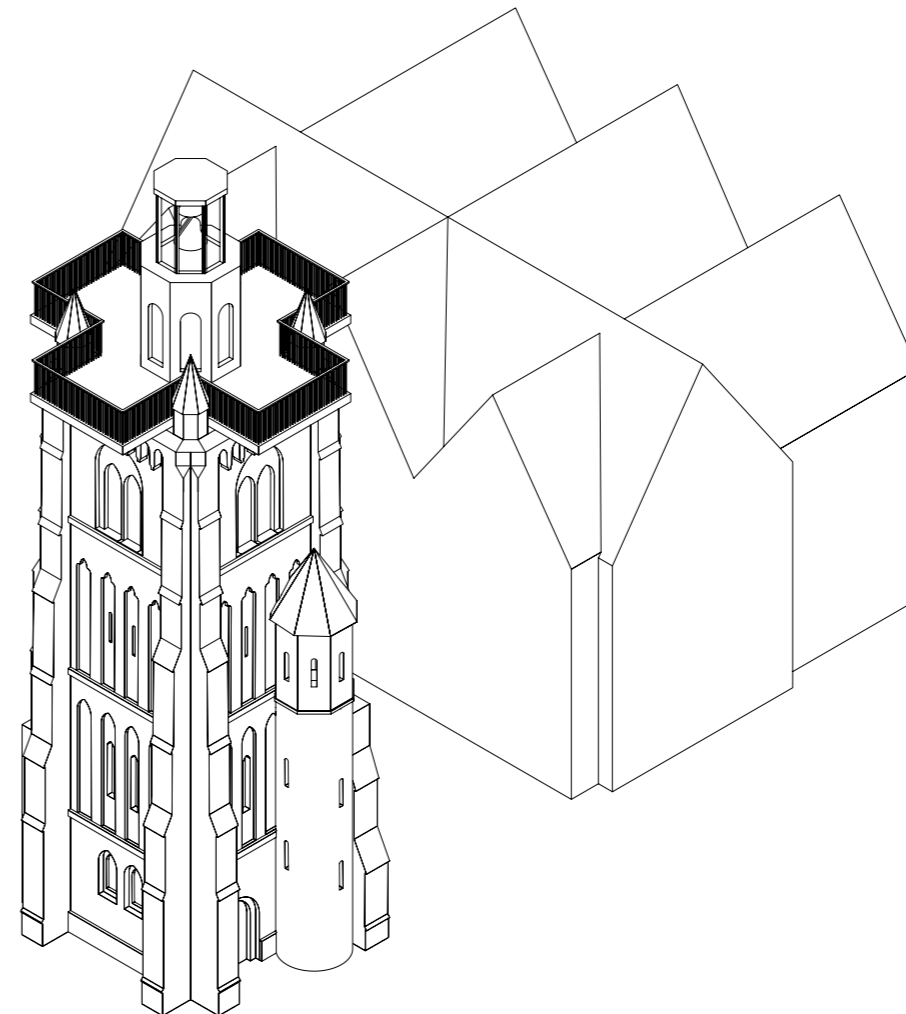
LANTAARN

De bestaande torenspits wordt verwijderd van de torenbasis. Een kruisvormig uitkijkplatform wordt geplaatst tussen de pinakels.

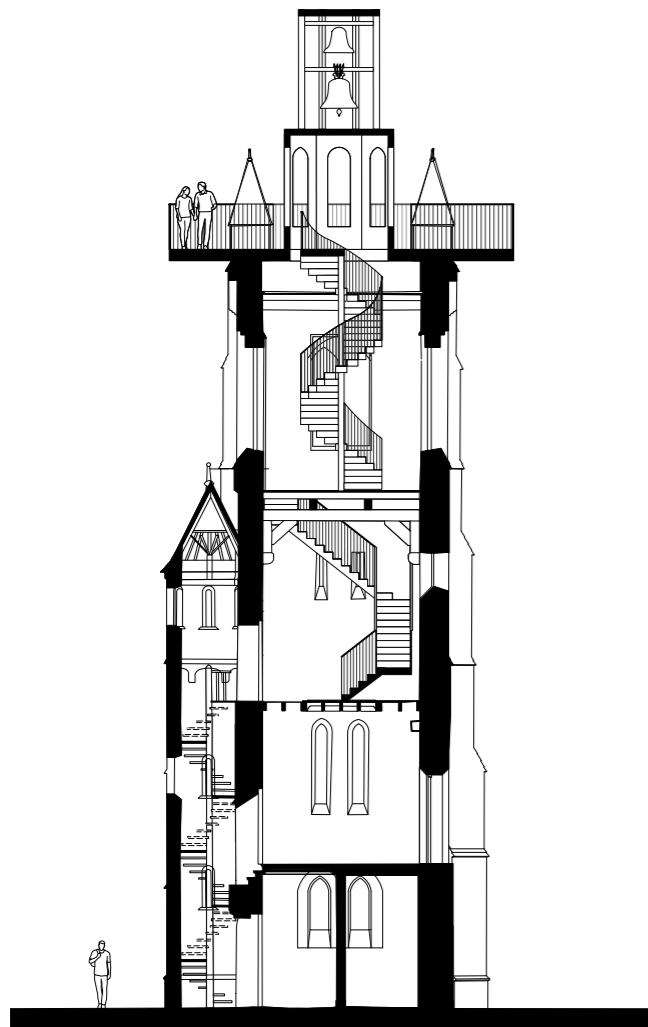
De torenspits wordt vervangen door een nieuwe bekroning in de vorm van een lantaarn, waarin de klokken worden opgehangen. Net als in de andere voorstellen blijven de klokken luiden, maar dan wel zichtbaar vanuit de wijde omgeving.

Een volledig interne circulatie (combinatie van bestaande en nieuwe trappenpartijen) leidt de bezoeker naar de lantaarnbasis, een achthoekig paviljoen met raamopeningen die een gekaderd zicht bieden op het landschap.

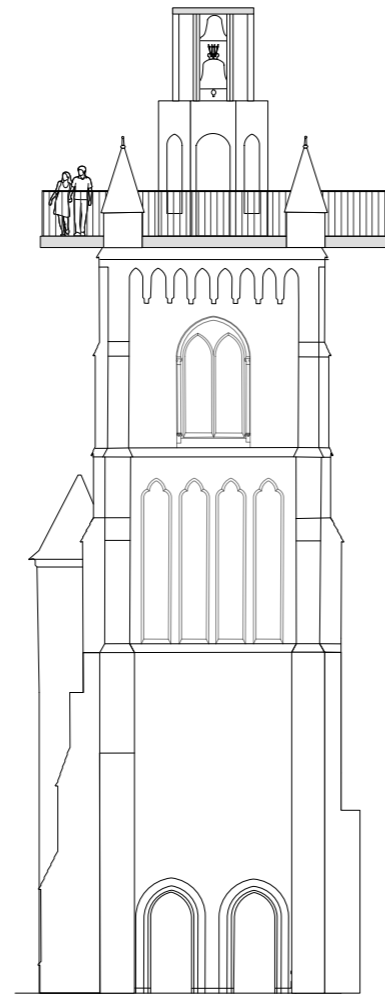
Een deur geeft toegang tot het platform, dat met vier spannende uitkragingen zichten biedt in de vier windrichtingen.



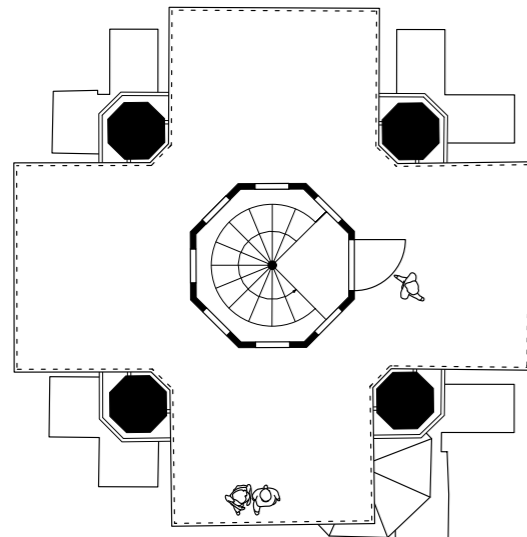
axonometrie



doorsnede



gevelaanzicht



plan uitkijkplatform



straatzicht



simulatie

BELEVING



- + ruim uitkijkplatform
- + dynamische vorm uitkijkplatform
- + beklimming intern, uitstel van panorama, verrassingseffect
- + gekaderde zichten
- + spanning door uitkraging
- + klokken zichtbaar
- + geen inkijk bij burens tijdens beklimming
- beklimming volledig intern

TOERISME



- + nieuwe klokkenlantaarn als baken
- + bijzondere verschijningsvorm (iconisch)
- + grote aantrekkingskracht
- + spanning door uitkraging
- + leesbare ingreep (educatief)

COMPLEXITEIT



- + structurele logica
- verwijderen torenspits
- verplaatsen klokkenstoel
- interne ingrepen voor circulatie
- structuur lantaarn

ERFGOED



- + nieuwe positie klokken
- + confrontatie oud/nieuw
- + nieuwe interpretatie torenspits
- verwijderen torenspits
- interne ingrepen voor circulatie
- nieuwe positie klokken

ZIGGURAT



schaalmodel

De bestaande torenspits wordt verwijderd van de torenbasis. Een nieuw platform wordt als een 'verdraaid vierkant' tussen de pinakels gelegd. De nieuwe borstwering wordt centraal in het vlak onderbroken door deze hoektorentjes.

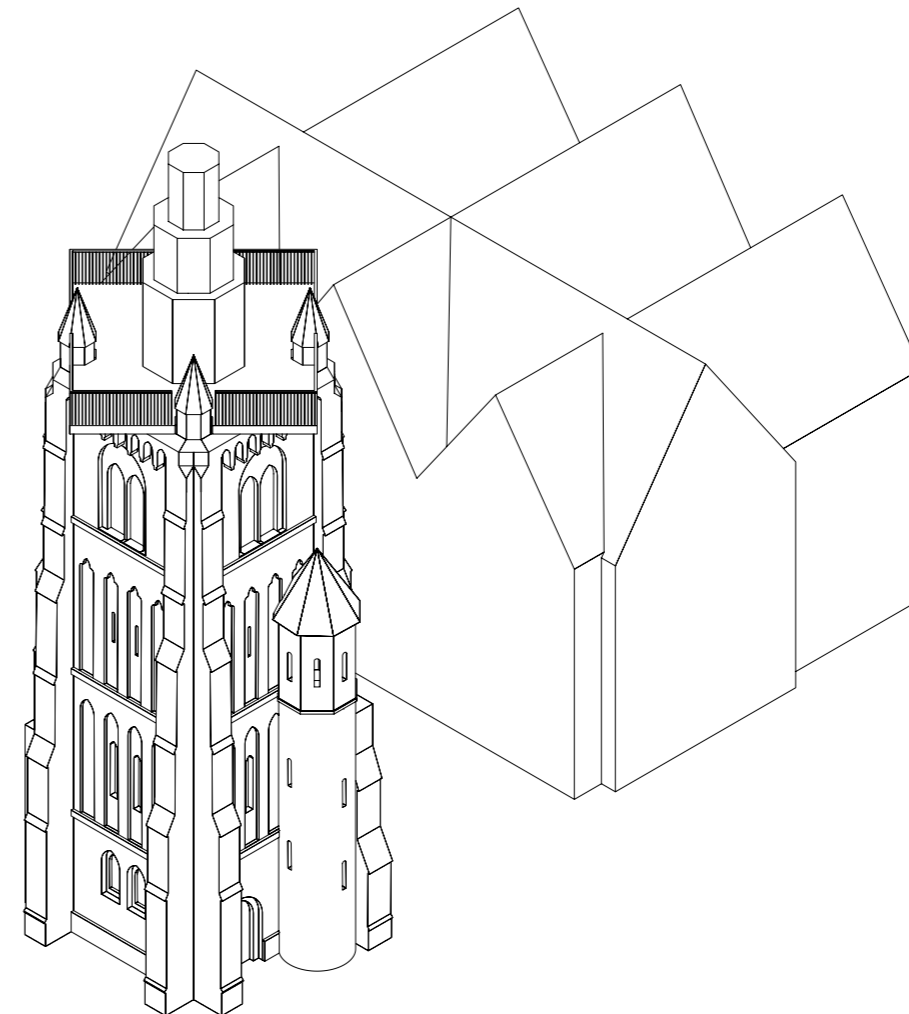
Het schuine platform leidt tot driehoekige uitkragingen waar bezoekers in een hoek van de borstwering kunnen plaatsnemen.

De torenspits wordt vervangen door een nieuwe bekroning in de vorm van een ziggurat. Een stapeling van achthoekige volumes die naar boven toe in afmeting afnemen.

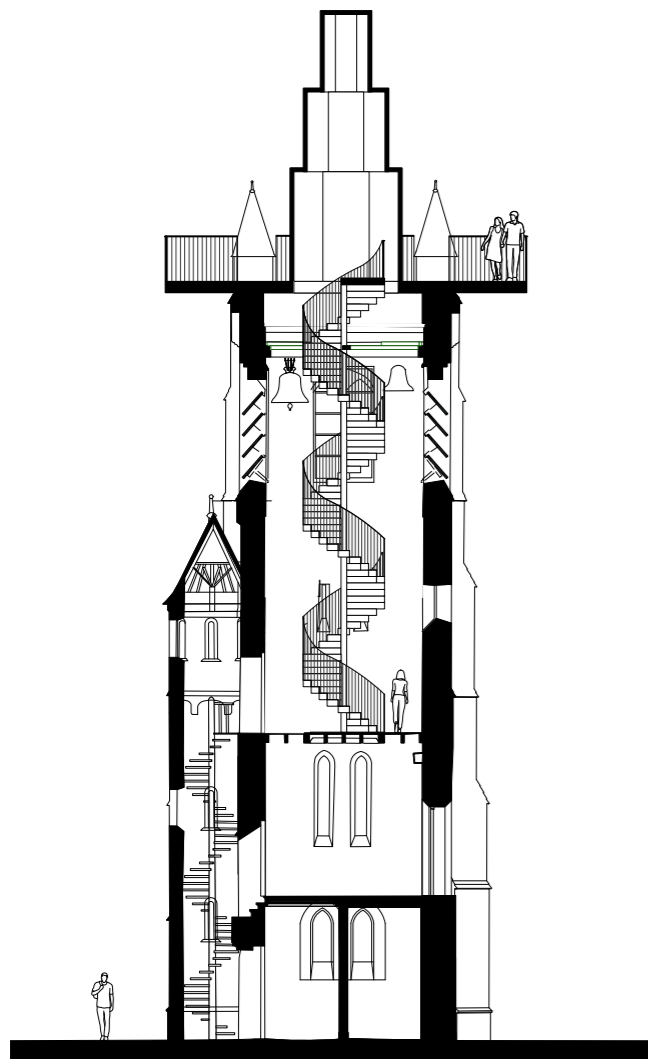
De bijzondere stapeling schrijft zich in binnen de contour van de oorspronkelijke torenspits.

Een volledige interne circulatie, die ook gebruik maakt van de wenteltrap in de rondetraptoren, leidt de bezoeker naar het uitkijkplatform.

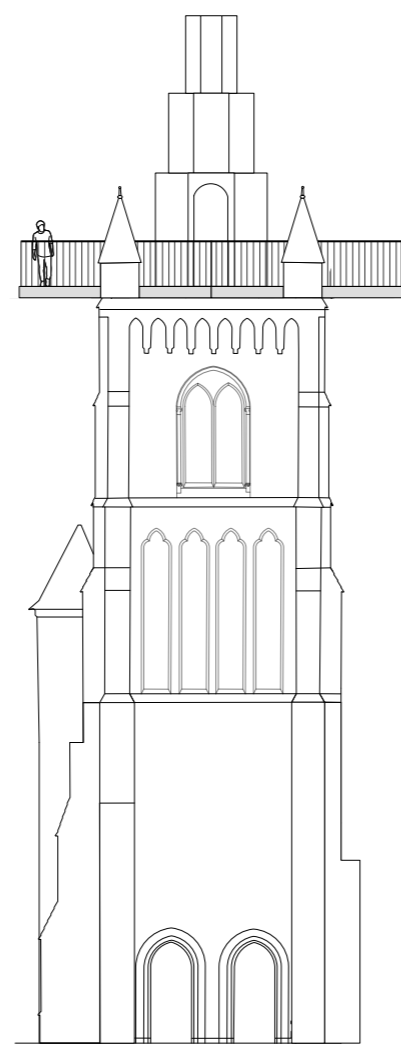
Om centraal in de basis van de nieuwe bekroning te komen, wordt een wenteltrap voorzien. De klokken blijven ook hier luiden, maar worden op een nieuwe positie opgehangen in de klokkenkamer.



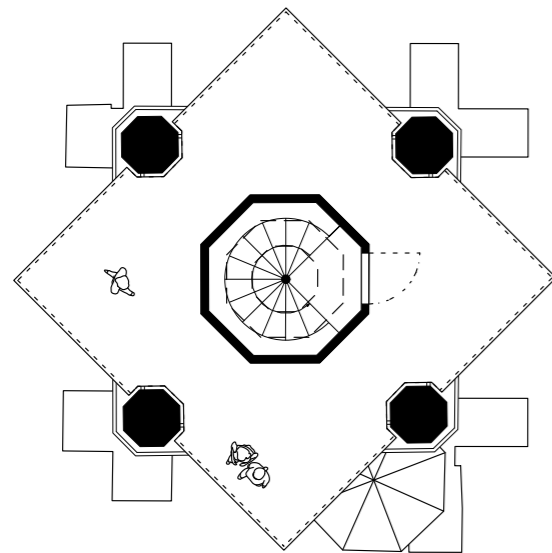
axonometrie



doorsnede



gevelaanzicht



plan uitkijkplatform



straatzicht



simulatie

BELEVING



- + dynamische vorm uitkijkplatform
- + beklimming intern, uitstel van panorama, verrassingseffect
- + gekaderde zichten
- + spanning door uitkraging
- + geen inkijk bij burens tijdens beklimming
- beklimming volledig intern

TOERISME



- + nieuwe bekroning als baken
- + bijzondere verschijningsvorm (oervorm)
- + grote aantrekkingskracht
- + spanning door uitkraging
- + leesbare ingreep (educatief)
- uitkijkplatform beperkter in oppervlakte

COMPLEXITEIT



- + structurele logica
- verwijderen torenspits
- verplaatsen klokkenstoel
- interne ingrepen voor circulatie
- structuur ziggurat

ERFGOED



- + nieuwe positie klokken
- + confrontatie oud/nieuw
- + nieuwe interpretatie torenspits
- verwijderen torenspits
- interne ingrepen voor circulatie
- nieuwe positie klokken



Voorstel 1 : tussen de pinakels



Voorstel 2 : open spits



Voorstel 3 : aureool



Voorstel 4 : lantaarn



Voorstel 5 : ziggurat

BELEVING



TOERISME



COMPLEXITEIT



ERFGOED



ETTELGEM KIEST...

...EEN UITKIJKTOREN!

Tijdens het presentatiemoment op zondag 1 mei 2022 in de Sint-Eligiuskerk (10u-13u) wordt een bijzonder schaalmodel gepresenteerd en op een dynamische wijze ingezet, om de verschillende ontwerpvoorstellen uit deze brochure toe te lichten en te verbeelden. Aansluiten kan doorlopend, zonder inschrijving.

Vervolgens krijgen de Ettelgemnaren de kans om op democratische wijze het ontwerp te kiezen dat uiteindelijk zal worden gerealiseerd. Dit zal gebeuren aan de hand van een heuse volksraadpleging op 12 mei (17u-20u) en 14 mei (10-14u) in de Sint-Eligiuskerk.

Iedere Ettelgemnaar, vanaf 16 jaar, wordt uitgenodigd om zijn stem te komen uitbrengen!
Anoniem stemmen of per volmacht is niet mogelijk.

Op vrijdag 13 mei zal tevens een adviserende stembusgang worden georganiseerd voor de kinderen van VBS Heilige Familie Ettelgem.

We kijken er naar uit om u opnieuw talrijk te mogen ontvangen om keuzes te maken voor de toekomst van Ettelgem!

